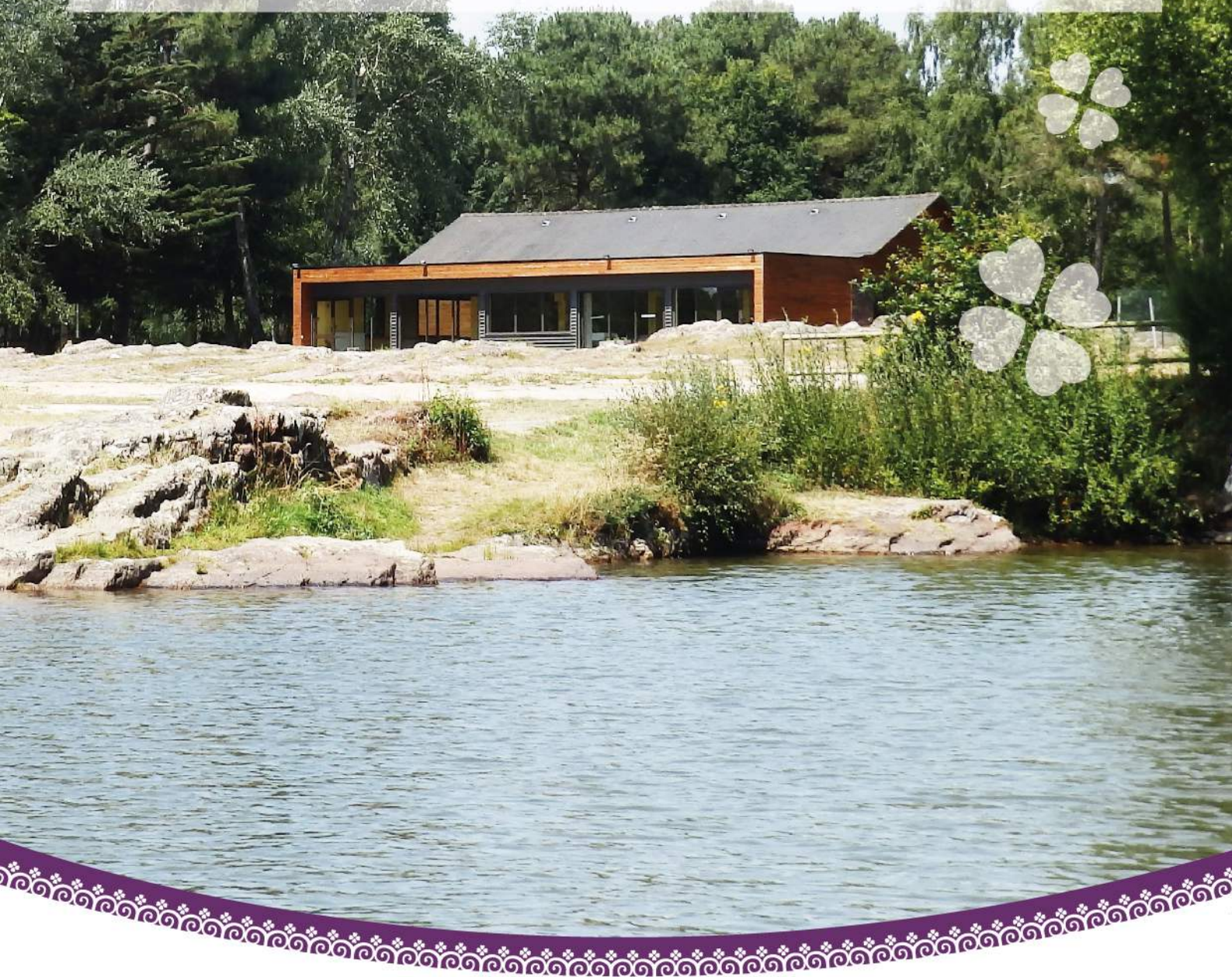


# LOCATION DE SALLE

Lac de Trémelin & pays pourpré  
Edition Janvier 2019



Office de tourisme • 02 99 09 06 50 • [tourisme@lacdetremelin.com](mailto:tourisme@lacdetremelin.com) • 6 Trémelin 35750 IFFENDIC

[www.lacdetremelin.com](http://www.lacdetremelin.com)



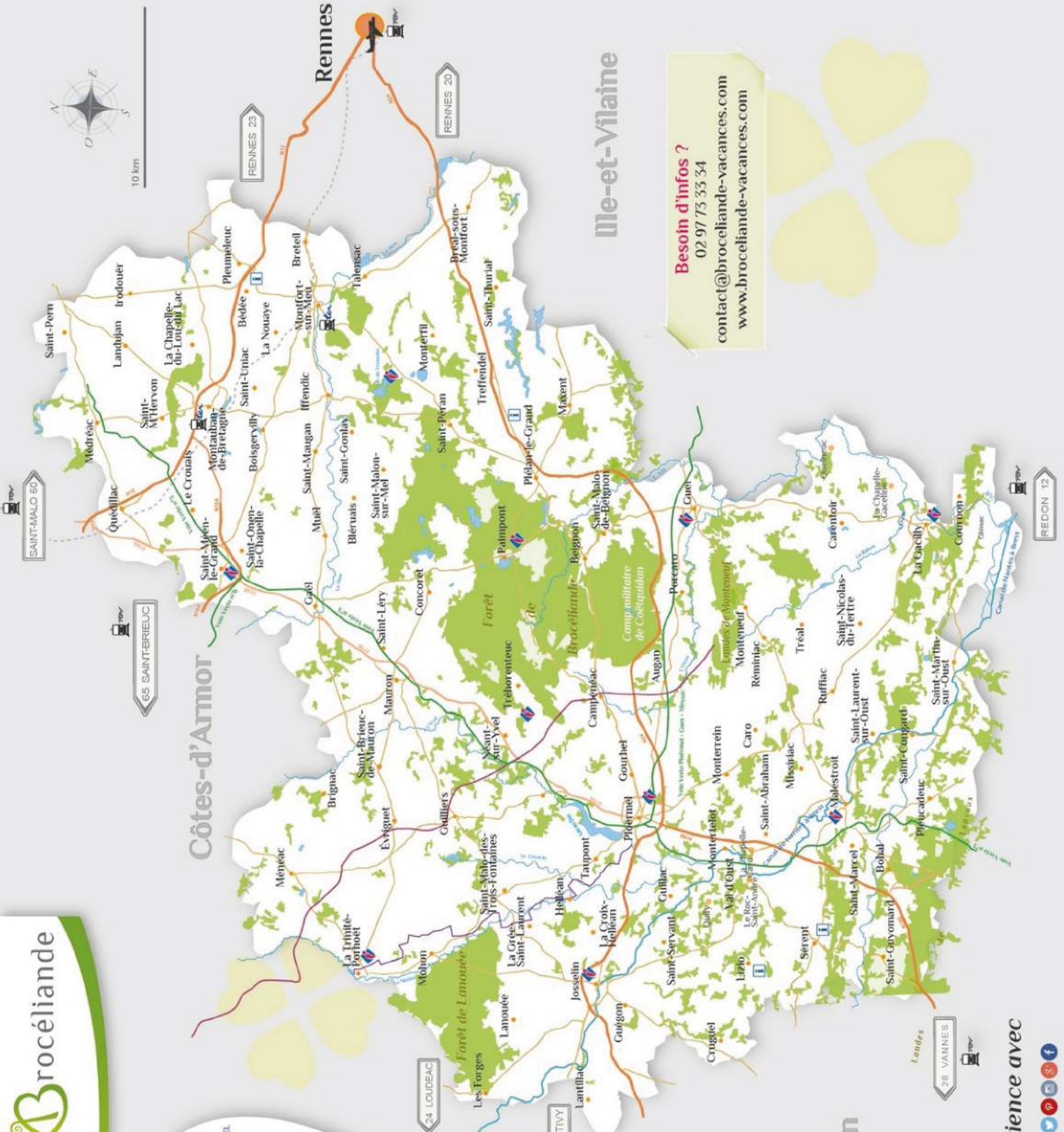
# Destination Brocéliande



## Côtes-d'Armor

## Ille-et-Vilaine

## Morbihan



**Besoin d'infos ?**  
 02 97 75 33 34  
[contact@broceliande-vacances.com](mailto:contact@broceliande-vacances.com)  
[www.broceliande-vacances.com](http://www.broceliande-vacances.com)

Vous aussi, partagez votre expérience avec

#Brocéliande



## BÉDÉE

### Hôtel.com



© Michel Renac

**Contact :**  
14 place de l'Eglise  
02 99 07 00 37  
hotel-bedee@wanadoo.fr  
www.hotel-bedee.com

Au cœur de Bédée, village étape, la salle de séminaire peut accueillir jusqu'à une cinquantaine de personnes suivant la disposition de celle-ci, pour vos séminaires, réunions de direction, événements privés et groupes. Accessible par ascenseur, elle s'ouvre sur une terrasse isolée où vous pourrez prendre vos pauses aux beaux jours.

La salle est climatisée, exposée à la lumière du jour et équipée (écran plat, paperboard, vidéo projecteur et accès WIFI gratuit). Une formule à partir de 36 euros par personne vous est proposée par notre service restauration.

## IFFENDIC

### Château de la Châsse



© Françoise Allano

**Contact :**  
Route de Saint Gonlay  
02 99 09 79 56-06 06 75 93 57  
francoise.allano@orange.fr  
www.domainedelachasse.com

Situé à l'orée de la forêt de Brocéliande, le domaine de La Châsse vous ouvre ses portes pour célébrer tous les événements importants de votre vie, de votre entreprise ou de votre association au sein d'un domaine de plus de 9 hectares comprenant une forêt, des prairies et un très beau parc.

Le domaine est composé de L'Orangerie, subtil mélange de modernité et de classicisme, pouvant accueillir entre 100 et 300 personnes, avec une vue panoramique sur le château.

Le Château, entièrement rénové, de style néo-classique, qui occupe une position stratégique en hauteur, sur une terrasse dominant le Meu.

## IFFENDIC

### Salles au Lac de Trémelin



© Office de tourisme du pays de Montfort en Brocéliande

**Contact :**  
Lac de Trémelin  
02 99 09 75 62  
contact@tremelin.com

Venez profiter d'un cadre naturel sur le site du Lac de Trémelin pour vos événements en famille, entre amis ou collègues. Deux salles sont disponibles, avec une capacité d'accueil allant jusqu'à 300 personnes. Vous aurez à disposition les services des traiteurs Denoual, un paperboard et la possibilité de louer du matériel supplémentaire.

Trémelin, c'est aussi une base de loisirs avec sa plage, ses activités sportives et culturelles et ses randonnées en forêt. Et vous avez la possibilité de prolonger votre séjour grâce aux gîtes et camping.

## MONTFORT-SUR-MEU

### Le côté des saveurs



© Office de tourisme Montfort Communauté

**Contact :**  
Launay Quérou (proche du Super U)  
02 99 09 19 19  
lecotedessaveurs@hotmail.fr

Ce restaurant à la porte de Montfort-sur-Meu, vous accueille dans un cadre chaleureux et contemporain pour vos réceptions familiales ou séminaires avec une cuisine équipée et un parking privé pour environ 40 personnes.

Un service traiteur est proposé ainsi que la location de mobilier et vaisselle.

## MONTFORT-SUR-MEU

### Le Manureva



© Le Manureva

**Contact :**  
La cotelais  
02 99 09 04 16-07 81 89 97 86  
salle.manureva@gmail.com  
www.salle-manureva.fr

Dans un cadre boisé, un peu à l'écart de la ville de Montfort-sur-Meu, se dresse un vieux bâtiment tout en pierre. Venez découvrir ce manoir du XVI<sup>e</sup> siècle, aux murs lourds et épais, démantelé et transformé avec le temps en ferme et devenu depuis 1997 le Manureva.

Vous pourrez y organiser vos réunions de groupe ou y fêter votre anniversaire dans cette salle pouvant accueillir jusqu'à 200 personnes.

## MONTFORT-SUR-MEU

### Salle de l'Ecurie



© Office de tourisme du pays de Montfort en Brocéliande

**Contact :**  
Ferme de l'Ourme  
02 99 09 16 68  
dy.fournier@orange.fr

En plein cœur de l'ancienne cité médiévale de Montfort-sur-Meu, nous vous accueillons à la journée ou en soirée dans une ancienne écurie mitoyenne de la maison des propriétaires.

Vous profiterez du confort d'une cheminée ou d'un barbecue extérieur mis à disposition. Nous fournissons également tables et chaises, et vous bénéficierez d'espaces et parkings privés. La salle peut accueillir une cinquantaine de personnes.



## MONTFORT-SUR-MEU

### Salle Marie Pierre



© Salle Marie Pierre

**Contact :**  
41 ancienne route de Talensac  
06 83 63 89 38  
ejb@worldonline.fr

Pour un mariage, baptême, anniversaire, séminaire, communion ou encore vins d'honneur, cette salle peut accueillir jusqu'à 100 personnes. Vous profiterez d'un espace de terrasse clos surplombant la rivière du Meu et l'extérieur peut être utilisé pour des barbecues en famille où les enfants pourront jouer en toute sécurité. La salle comprend également une cuisine indépendante toute équipée et vous pourrez bénéficier des nombreux services à proximité tels que les hôtels, le camping et les commerces.

## PLEUMELEUC

### La Besneraye



© Office de tourisme de Montfort Communauté

**Contact :**  
La Besneraye  
02 99 07 09 73  
gite.labesneraye@hotmail.fr

Idéale pour vos réunions de famille ou de travail, ce gîte est situé dans la campagne de Pleumeleuc, à 20 min de Rennes, sur l'exploitation des propriétaires.

Vous avez la possibilité de ne louer que la salle d'une capacité de 60 personnes, ou avec le couchage dans un gîte de groupe qui dispose de 8 chambres de 2 à 4 places (19 couchages) dont une au rez-de-chaussée accessible aux personnes à mobilité réduite. Pour votre confort il dispose d'une chaudière bois, d'une cuisine professionnelle équipée et chaque chambre se distingue par une décoration personnalisée.

## PLEUMELEUC

### Salle du Pont aux chèvres



© Salle du pont aux chèvres

**Contact :**  
06 07 46 30 97  
gerard.basselot@wanadoo.fr

Facile d'accès depuis la voie Rennes - Saint Brieu, vous aurez la possibilité de louer cette salle, équipée d'un écran et d'un vidéo projecteur, pour des réunions de travail, assemblées générales, séminaires. Elle peut accueillir jusqu'à 25 personnes pour un tarif de 60€ la demi journée et vous pouvez bénéficier aussi d'un service traiteur.

## TALENSAC

### La ferme de Trénube



© Office de tourisme de Montfort Communauté

**Contact :**  
Trénube  
02 99 09 10 51  
contact@trenube.com  
www.trenube.com

Idéalement située en campagne, entre Rennes et la forêt de Brocéliande, La Ferme de Trénube vous accueille toute l'année pour tous types de projet : réunions de famille, mais aussi écoles, instituts spécialisés, associations ou organismes.

Longère typique de la région, la bâtisse a été construite dans la première moitié du 18e. Rénovée en 2000 en préservant l'esprit initial du lieu, cet ancien corps de ferme vous apporte confort et convivialité avec sa terrasse couverte avec salon de jardin, barbecue, et un grand espace vert avec petits animaux et parking. Nos grands espaces seront parfaits pour vos projets : une salle de 120m<sup>2</sup> pouvant accueillir jusqu'à 80 personnes, éclairée par de grandes baies vitrées donnant sur