



Le bim

COVID-19

Montfort ouvre un centre de tests PCR pour renforcer le dépistage de la COVID-19.

Afin de pouvoir assurer le plus grand nombre de tests et lutter efficacement contre l'épidémie COVID-19, la Ville de Montfort-sur-Meu, en lien avec le laboratoire Laborizon Bretagne de Montfort-sur-Meu, déploie à partir du lundi 28 septembre 2020, un centre de tests PCR sur la commune.

Alors que les délais actuels pour passer les tests PCR s'allongent en Ille-et-Vilaine, la Ville de Montfort-sur-Meu met à disposition deux salles communales, situées dans la cour arrière de la mairie, dédiée au dépistage de la COVID-19.

Renforcer l'offre de tests

Ce nouveau centre de tests PCR vise un objectif majeur : renforcer l'offre de tests sur le territoire de Montfort

Communauté et du Pays de Brocéliande en proposant une capacité de 150 à 200 tests PCR par jour, réalisés par des infirmiers libéraux locaux.

Mise en œuvre

Afin de limiter au maximum les temps d'attente trop longs, deux bureaux administratifs seront aménagés pour accueillir les usagers, dans une première salle. Puis, deux espaces de prélèvement seront installés pour effectuer les tests, dans une seconde salle.

Grâce à ce dispositif, la Ville de Montfort-sur-Meu compte faciliter et fluidifier l'accès aux tests PCR pour les usagers, en proposant des délais plus courts lors de la prise de rendez-vous et lors des prélèvements sur place, pour un diagnostic plus rapide, afin de limiter au mieux la propagation du virus.

Modalités

- Ouverture du centre de tests PCR à compter du lundi 28 septembre 2020.
- Accès par la cour arrière de mairie. Parking à privilégier : place de l'église.
- Jours et horaires d'ouverture : du lundi au vendredi, de 14h à 17h.
- Tests réalisés **uniquement sur rendez-vous**, sur Doctolib ou via la plateforme téléphonique dédiée pour faciliter l'accès aux tests PCR (numéro communiqué ultérieurement).

NB. Les personnes qui se présenteraient au centre sans rendez-vous se verront refuser l'accès.

+ D'INFOS

Informations complémentaires disponibles sur monfort-sur-meu.bzh



VOS SERVICES

HÔTEL DE VILLE

Horaires d'ouverture
• Du lundi au vendredi
9h-12h / 14h-17h
• Fermé le samedi et le dimanche.

Modalités :

Si vous vous présentez en mairie, l'attente est à l'extérieur pour permettre l'accueil d'une personne, à la fois, à l'intérieur. Le port du masque est obligatoire et des distributeurs de solutions hydro-alcooliques sont disposés dès l'entrée. Il est conseillé aux usagers de prendre rendez-vous au préalable (dans la mesure du possible et en fonction du service demandé).

PASSEPORTS & CARTES NATIONALES D'IDENTITÉ

- **Dépôt des demandes** uniquement par téléphone au 02 99 09 00 17.
- **Retrait des cartes d'identité et des passeports** uniquement sur rendez-vous fixé par téléphone, aux horaires d'ouverture du service Titres d'identité : du lundi au vendredi, de 9h à 11h30 et de 14h à 16h30.

BUREAU DE POLICE

Tél. 02 23 43 10 43
• Standard téléphonique :
Lundi > Vendredi :
9h-12h / 14h-17h.
• Accueil physique :
Lundi > Vendredi : 9h-12h

MÉDIATHÈQUE LAGIRAFE

Ouverture les mardi, mercredi, vendredi et samedi, de 15h à 18h.

SAISON CULTURELLE 2020-21

Ne ratez pas les premières dates !

Festival du Grand Soufflet 4° Ouest, Histoire d'une île.

Après le succès d'Empreinte Vagabonde, Morgane Labbe et Heikki Bourgault poursuivent leur exploration du cinéma amateur en mêlant films d'archives et images inédites tournées sur l'île de Sein.

4° Ouest, c'est l'histoire d'une île, d'un fantasme, d'un monde en soi, mais aussi de cinéma et d'hommes où plusieurs époques se mélangent. C'est aussi l'histoire de deux destins tombés amoureux de l'île de Sein.

Vendredi 2 octobre, à 20h30, au Confluent.
Tout public. Tarif C : de 8 à 12 €.



Black Mountain - Le Groupe Vertigo

Au milieu des sapins, une maison dans la montagne. Puis, un oiseau mort, une douche qui coule, une hache qui disparaît...

Autant de clins d'oeil aux maîtres de l'intrigue, comme Alfred Hitchcock, Michael Haneke, Stephen King ou David Lynch.

Black Mountain est un spectacle noir mais non dénué d'humour.

Judi 8 octobre, à 20h30, Bar Le Galopin.
À partir de 13 ans. Tarif C : de 8 à 12 €.

BILLETTERIE

- **En ligne sur montfort-sur-meu.bzh**

AVIS D'ENQUÊTE PUBLIQUE

Élaboration du PLUi-h de Montfort Communauté



L'enquête publique porte sur le **projet de Plan Local d'Urbanisme Intercommunal valant programme de l'habitat de Montfort Communauté**. Elle se déroulera du **1^{er} octobre au 4 novembre 2020**.

Pendant la durée de l'enquête, le dossier, sur support papier et numérique, sera à la disposition du public et pourra être consulté à l'Hôtel communautaire, aux jours et heures habituels d'ouvertures. Le dossier sera également accessible en format numérique dans les mairies de la Communauté aux jours et heures habituels d'ouvertures.

Le public pourra formuler ses observations :

- en ligne sur <https://www.democratie-active.fr/plui-montfortcommunaute/>
- dans l'un des registres papier prévus à cet effet et disponible dans chacune des mairies ainsi qu'à Montfort Communauté.
- par mail : plui@montfortcommunaute.bzh
- par voie postale, à l'attention de Madame la Présidente de la commission d'enquête publique.

Deux permanences se tiendront en mairie de Montfort : le **jeudi 1^{er} octobre** de 9h à 12h et le **lundi 12 octobre** de 9h à 12h.

AU PROGRAMME

JUSQU'AU 24 OCTOBRE

Exposition Philip K. Dick

Médiathèque Lagirafe

Plus de 30 ans après sa mort, Philip K. Dick ne cesse de faire l'actualité au cinéma, en littérature ou à la télévision.

(Re)-découvrez cet auteur majeur du 20^{ème} siècle dans une exposition qui revient sur sa vie, son oeuvre et sur les adaptations pour le cinéma.

Accès libre, à partir de 11 ans.

JUSQU'AU 14 NOVEMBRE

Pazapa BD

Des expos, des ateliers, des animations... sont organisées dans toutes les médiathèques du territoire, à l'aparté et à la galerie Quinconce à Montfort-sur-Meu. Autour de la bande dessinée et du thème « Nos futurs », il y en aura pour les enfants, les ados et les adultes. A ne pas manquer !

+ d'infos sur montfortcommunaute.bzh

SAMEDI 3 OCTOBRE

Atelier numérique

10h / Médiathèque Lagirafe

Thème : « Petites annonces Internet ».

Projection

15h / Médiathèque Lagirafe

Les mondes de Philip K. Dick, ce film de Y. Coquart constitue une plongée dans la vie et les écrits d'un extraordinaire écrivain de science-fiction, dont l'oeuvre a anticipé comme aucune autre le monde paranoïaque et technologique de notre 21^{ème} siècle. Sur inscription.

SOLIDARITÉ

En rose pour la lutte contre le cancer du sein !

MARCHE FAMILIALE

Comme chaque année, le CCAS de Montfort-sur-Meu soutient l'opération Octobre Rose pour le dépistage du cancer du sein et la lutte contre la maladie. A cette occasion, une marche familiale se tiendra le **dimanche 11 octobre**, au départ de l'Étang de la Cane.

Compte-tenu du contexte sanitaire lié à l'épidémie COVID-19, l'organisation de cette nouvelle édition a évolué afin d'accueillir les participants dans le respect des conditions sanitaires et de distanciation physique. La balade gratuite de 5 kms se déroulera sur 6 créneaux sur lesquels pourront s'inscrire 30 personnes maximum par créneau : 9h-10h, 10h-11h, 11h-12h, 14h-15h, 15h-16h et 16h-17h.

Inscription obligatoire sur montfort-sur-meu.bzh ou au 02 99 09 00 17, à partir du 25 septembre.



SOIRÉE PROJECTION-ÉCHANGES AU CINÉMA LA CANE

En partenariat avec le cinéma la Cane et le Comité Féminin 35, le CCAS propose la projection du film « De Plus belle » de Anne-Gaëlle DAVAL, sorti en 2017 : une histoire de guérison et d'acceptation de soi.

Lundi 12 octobre, à 20h30, au cinéma La Cane. Entrée à 4 €. Après le film, un temps d'échange sera possible avec Mme THAËRON, présidente du Comité Féminin 35.

NB. Possibilité de faire un don au profit de la Ligue contre le Cancer et le Comité Féminin 35, au départ des marches et lors de la soirée au cinéma La Cane.

Jette ta bouteille à la mer

Un problème d'alcool ou d'addiction dans la famille ? Des professionnels accueillent les jeunes de 10 à 18 ans qui souhaiteraient en parler ou rencontrer d'autres adolescents concernés, 2 mardis par mois de 18h à 19h30 dans les locaux de We Ker, Tour du Papegault à Montfort-sur-Meu. Prochaine rencontre : **mardi 29 septembre 2020**.

Contact : 07 82 81 20 28 / 06 84 03 76 92



MERCREDI 7 OCTOBRE

Bébé Bouquine

10h / Médiathèque Lagirafe
Les livres, c'est bon pour les bébés.
Thème : « Répare ton robot ! » : lecture-comptine en Langue des Signes Française (LSF) suivie d'un atelier créatif. Sur inscription pour les 2-4 ans.

MERCREDI 7 OCTOBRE

Atelier numérique

18h / Médiathèque Lagirafe
Thématique : « Les navigateurs ».

SAMEDI 10 OCTOBRE

Atelier numérique

10h / Médiathèque Lagirafe
Thématique : « Le Cloud ».

AU PROGRAMME



A NOTER

MARCHÉS

Jours, horaires et lieux :

- Vendredi, de 7h à 12h30, place des Doves, rues des Dames et de Coulon.
- Samedi, de 7h30 à 12h30, place Saint Nicolas.

NB. La Ville de Montfort-sur-Meu compte sur votre civisme et votre vigilance pour appliquer l'ensemble des prescriptions liées à l'état d'urgence sanitaire toujours en vigueur, sur les marchés.

TRAVAUX

- **COUPURE D'ÉLECTRICITÉ**
Lundi 12 octobre, entre 9h et 13h, dans les quartiers : ZA route de Rennes, impasse de l'Ébranchoir, ZA des Tardivières.

CIMETIÈRE

Pour permettre les reprises de concession, plusieurs exhumations auront lieu au cours des prochains mois. Selon les jours, l'accès à l'ancien cimetière peut être interdit. Merci de respecter les panneaux d'affichage.

SOCIAL

• Profitez des aides sociales de rentrée, sous conditions de ressources : **l'aide scolaire et le Mon Pass Fort**. Imprimés de demande téléchargeables en ligne sur montfort-sur-meu.bzh (avant le **5 octobre 2020** pour les enfants de maternelle et d'élémentaire).

• Quatre masques en tissu lavables seront remis à chaque élève montfortais scolarisé au collège et au lycée, sous réserve d'être bénéficiaire des aides de rentrée. Ces masques seront adressés par voie postale.

Informations utiles

VIE QUOTIDIENNE

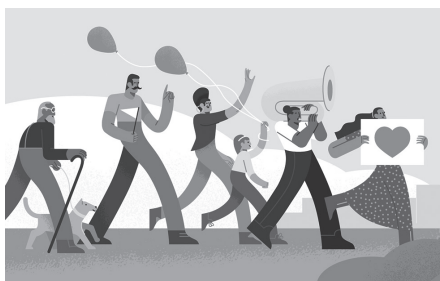
Enquête INSEE

Quels produits d'épargne les Français privilégient-ils ? À l'aide de quels produits financiers les Français préparent-ils leur retraite ? Quel est l'impact de la hausse des prix de l'immobilier sur le patrimoine des ménages ? Pour répondre à ces questions, l'Insee réalise, **du 28 septembre au 3 décembre 2020**, l'enquête « Histoire de vie et Patrimoine » auprès d'un échantillon de 15 820 logements dans toute la France. Les ménages concernés sur la commune de Montfort-sur-Meu, prévenus individuellement par courrier, seront interrogés par Anne Le Couls, enquêtrice, dans le strict respect des conditions sanitaires.

Nuisances sonores

Les travaux de bricolage ou de jardinage réalisés par des particuliers à l'aide d'outils ou d'appareils susceptibles de causer une gêne pour le voisinage en raison de leur intensité sonore ou des vibrations transmises, ne peuvent être effectués que de 8h30 à 20h les jours ouvrés, de 9h à 12h et de 13h30 à 19h les samedis et sont interdits les dimanches et jours fériés.

Vie associative Montfort-sur-Meu sur Facebook !



Vous souhaitez tout connaître de la vie associative de Montfort-sur-Meu : événements sportifs, culturels et/ou de loisirs... Rejoignez le groupe !

COVID-19

Pour vous, pour les autres, respectez les gestes barrières.



Port du masque obligatoire :

- dans les lieux publics clos.
- sur les marchés hebdomadaires.



Port du masque recommandé :

- aux abords des établissements scolaires, aux heures d'entrée et de sortie des élèves.



Face au coronavirus, il existe des gestes simples pour préserver votre santé et celle de votre entourage :



Location des salles municipales

Les jauges de chaque salle sont revues à la baisse. Leur location est toujours possible sous réserve, pour le demandeur, de signer un protocole sanitaire qui reprend les obligations sanitaires qui lui incombent.

Conditions d'emprunt des ouvrages à la médiathèque Lagirafe

- Ouverture au public les mardi, mercredi et vendredi, de 15h à 18h.
- Accès limité en temps et en nombre.
- Lavage des mains à l'entrée et à la sortie.
- Respect de la distanciation physique.
- Pas de coin lecture sur place.
- Mise en quarantaine des docs rendus.

Informations en continu sur : gouvernement.fr/info-coronavirus

PRATIQUE

Bureau de poste

Lundi : 14h-17h. Mardi, mercredi, jeudi et vendredi : 9h12h et 14h-17h. Samedi : 9h-12h.

À votre service

Infirmier(e)s

SCP Briand-Dreuslin-Simon-Royer
Tél. 02 99 09 24 88
ou 06 81 80 04 42
SCM Colober-Chevallier-Merrer
Tél. 02 99 09 12 25
ou 06 07 65 29 62

Ambulances

Clouet - Hubert
Tél. 02 99 09 00 83
Joly Christian
Tél. 02 99 09 70 23

Pompes funèbres

Établissement Thomas
Tél. 02 99 09 26 85
Clouet - Hubert
Tél. 02 99 09 00 83
PF Joly : 02 99 09 70 23

Médecin

15 (tél. fixe)
112 (mobile)

Pharmacies de garde

- WE 26-27 septembre : Pharmacie Devos, à Talensac. Tél. 02 99 09 30 03.
- WE 3-4 octobre : Pharmacie de Brocéliande, à Montauban. Tél. 02 99 06 40 81.

Culte

- WE 26-27 septembre : Sam. : 18h à Bédée. Dim. : 9h30 à La Nouaye, 10h30 à Montfort-sur-Meu.
- WE 3-4 octobre : Sam. : 18h à Talensac. Dim. : rentrée paroissiale à Montfort-sur-Meu.

Le BIM est tiré en 1500 exemplaires. Ille-et-Vilaine « Dépôt légal 1901 »

Directeur de publication : Fabrice DALINO, Maire de Montfort/Meu.
Responsable : Quentin JOSTE, adjoint en charge des actions citoyennes, de la communication et du numérique.
Conception : Mairie de Montfort/Meu
Imprimeur : Imprimerie mévennaise
© Mairie de Montfort, Adobe Stock, DR.

