

# Saison CULTURELLE

2024-2025

MONTFORT-SUR-MEU



# L'ÉDITO

C'est avec grand plaisir que nous vous présentons cette nouvelle saison culturelle. Dès l'ouverture, le festival du Grand Soufflet et l'École de Musique du Pays de Brocéliande donneront le ton : embarquement vers le monde ! Mais ne pensez pas que vous resterez passivement sur votre siège. Bords de scène, ateliers d'écriture, de danse et d'improvisation, découverte de l'envers des décors, acrodanse parents-enfants, jonglage, échauffement artistique... les « petits plus » vous feront bouger. Merci à nos partenaires complices qui vous offrent ces moments de partage et de proximité avec les artistes. Une nouveauté : cette plaquette vous apporte également un éclairage sur les actions culturelles et de médiations souhaitées par la Ville et à destination de différents publics (scolaires, structures sociales, habitants...). Enfin, la programmation des associations culturelles montfortaises vient compléter cette saison culturelle qui se présente à vous. Profitez du plaisir de la découverte et retrouvons-nous très vite.

## MARCELLE LE GUELLEC

Adjointe en charge de la culture,  
de la vie associative et du patrimoine.

Une saison pensée pour vous, pour tous les publics !

Un mélange de rendez-vous plus ou moins graves, drôles ou décalés ! La « saison » fait le pari de la proximité, et ira vous chercher, avec des spectacles et des actions en prise avec ce qui nous anime tous au quotidien. Il sera question de quêtes d'identité, de rapport à la nature, de pollution, de migrations, d'amitié, de consentement, de cosmos, de parentalité, de mentalisme... Une vraie épopée ! Les esthétiques seront elles aussi plurielles pour aiguïser votre sensibilité et vous aventurer dans une diversité d'approches : théâtre, ciné concert, théâtre d'ombres, humour, musique, acrodanse, dessin, percussions corporelles, jonglage, théâtre radiophonique, marionnettes...

La ville de Montfort soutient la création artistique à travers une programmation exigeante et en parallèle de l'accueil de résidences, une occasion singulière d'appréhender l'envers du décor et de découvrir les compagnies en plein processus de création. Nous vous y accueillerons avec plaisir ! Un grand merci aux artistes de nous partager leurs imaginaires, au plus proche de leurs intimités, et de leurs regards sur le monde qui nous entoure. Nous nous engageons avec eux, et pour vous, à faire le lien avec leurs œuvres. Belle saison culturelle à tous, et surtout... Soyez curieux, venez !

## EMMANUELLE AURÉGAN

Directrice des Affaires Culturelles.



## L'ÉQUIPE DE LA SAISON CULTURELLE



**Emmanuelle AURÉGAN**

Directrice des Affaires culturelles  
[service.culture@montfort-sur-meu.bzh](mailto:service.culture@montfort-sur-meu.bzh)



**Cécile HAMER**

Chargée de billetterie,  
administration et logistique  
[billetterie@montfort-sur-meu.bzh](mailto:billetterie@montfort-sur-meu.bzh)



**Igor GNIDINE**

Régisseur Général  
[regisseur@montfort-sur-meu.bzh](mailto:regisseur@montfort-sur-meu.bzh)



**Elsa PETTIER**

Médiatrice culturelle  
[mediation.culturelle@montfort-sur-meu.bzh](mailto:mediation.culturelle@montfort-sur-meu.bzh)

## LES LIEUX DE REPRÉSENTATIONS



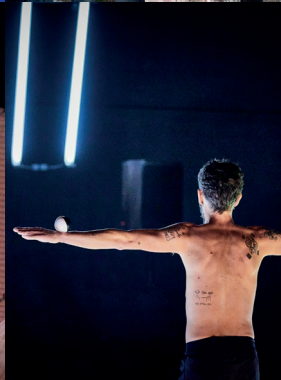
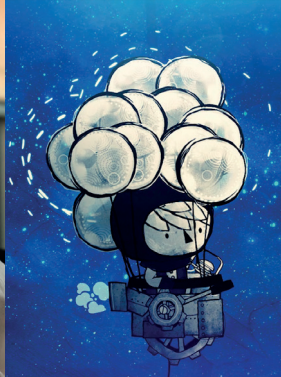
**> L'Avant-Scène**

2 Boulevard Villebois Mareuil  
35160 Montfort-sur-Meu



**> Le Confluent**

20 La Côtélais  
35160 Montfort sur Meu



# SAISON CULTURELLE 2024-2025

7 SEPT	OUVERTURE DE LA BILLETTERIE	
CHAQUE 3 <sup>E</sup> VENDREDI DU MOIS	SOIRÉE SLAM'TARTINES - CÉHAPI	ASSO
14 ET 15 SEPT	EXPO DES ATELIERS - CLIN D'ŒIL SUR L'ART	ASSO
19 SEPT - 31 OCT	L'INTELLIGENCE DU COEUR - GALERIE QUINCONCE	ASSO
21 SEPT	PRÉSENTATION DE LA SAISON	
21 ET 22 SEPT	JOURNÉES EUROPÉENNES DU PATRIMOINE	
5 OCT	SANGAM <small>LE GRAND SOUFFLET</small>	
10 OCT	LA DEMANDE EN MARIAGE - CIE LE COMMUN DES MORTELS	
17 OCT	ALLO COSMOS - MARC DE BLANCHARD ET FANNY PARIS	CAF
26 OCT	ROCK-SUR-MEU - HARD CALLING RECORDS	ASSO
15 ET 16 NOV	MONTFORT BLUES FESTIVAL - ROAHZON BLUES	ASSO
22 NOV	OUIR-Le consentement - CIES LA MORSURE ET ZUTANO BAZAR	
28 NOV	ALGUES VERTES - MNEMOTECHNIC ET POING	
4 DÉC	JE SUIS TIGRE - CIE GROUPE NOCES	CAF
22 DÉC	CONCERT « LES QUATRE SAISONS » - ACADÉMIE PAUL LE FLEM	ASSO
18, 19, 24, 25, 26 JANV	THÉÂTRE « ALLEZ ! ON DANSE ! » - LE CERCLE MONTFORTAIS	ASSO
19 JANV	FEST DEIZ CŒUR DE BREIZH - EMPB ET LES RESTOS DU CŒUR	ASSO
24 JANV	YOLO - AYMERIC LOMPRET	
29 JANV	LA MÉTHODE DU DOCTEUR SPONGIAK - MOQUETTE PRODUCTION	CAF
1 <sup>ER</sup> FÉV	CONCERT - ORCHESTRE SYMPHONIQUE DU PAYS POURPRÉ	ASSO
2 FÉV	QUATUOR AVEC PIANO - ACADÉMIE PAUL LE FLEM	ASSO
7 FÉV	TIME TO TELL - CIE UNIJAMBISTE	
28 FÉV	SOLÉO - ENTÊTÉS PRODUCTIONS	CAF
7 MARS	NIMBUS - LABEL CARAVAN	CAF
8 MARS	FEST-NOZ - LE CERCLE MONTFORTAIS	ASSO
13 MARS	LES CLAIRVOYANTES - CIE YVONNE III	
20 MARS	LES VARIATIONS SILENCIEUSES - CIE AH MON AMOUR !	
22 ET 23 MARS	BROCÉLIANDE DRUM SHOW - EMPB & STATION MUSIC	ASSO
AVRIL - MAI	EXPO PEE CIRCULUS - GALERIE QUINCONCE	ASSO
3 AVRIL	NOS COURSES FOLLES - LES FOUTEURS DE JOIE	
24 AVRIL	AVEC HÉLÈNE - CIE LA MORT EST DANS LA BOÎTE	
3, 4, 10, 11 MAI	THÉÂTRE « UN CIRQUE PAS POSSIBLE » - LE PETIT GRAIN DE FOLIE	ASSO
16 MAI	UN PERSONNAGE SANS HISTOIRE - DROLATIC INDUSTRY	CAF
8 JUIN	FÊTE DU THÉÂTRE - ATHÉNA EN SCÈNE	ASSO

# LES JOURNÉES EUROPÉENNES DU PATRIMOINE

**SAM 21** **DIM 22**  
**SEPT** **SEPT**



**GRATUIT**  
**TOUT PUBLIC**

**TOUTE LA VILLE**

**9h30 à 18h**

Cette année, les Journées Européennes du Patrimoine se dérouleront sous la thématique de l'itinéraire, du réseau, de la connexion.

La programmation de Montfort-sur-Meu vous propose des connexions entre des mondes complémentaires (théâtre, expositions, musique, créations artistiques...) et de multiples itinéraires et visites à la découverte de la cité.

## PRÉSENTATION DE SAISON

**Samedi 21 septembre à 9h30**

Visite des coulisses de l'Avant-Scène suivie d'un quizz sur les futurs spectacles de la saison : à la clé, deux places pour un spectacle de notre sélection à gagner !

Sur inscription : [www.montfort-sur-meu.bzh](http://www.montfort-sur-meu.bzh)

*\*Un téléphone portable est nécessaire pour participer au quizz.*

## LES ARTISTES

**Régis Guigand** installera, avec la **Compagnie Les Becs Verseurs**, une « Chapelle aux images », nouveau studio photographique dans la chapelle Saint-Joseph. Une « Petite visite caractérielle » déambulation et voyage dans le temps, vous fera redécouvrir la Petite Cité de Caractère.

La **Compagnie théâtrale La Grenade** présentera « Pièce manquante » dans l'ancien couvent devenu la mairie de

Montfort-sur-Meu, et interrogera notre rapport au matrimoine.

Les Montfortais établissent également leur programmation dans la ville :

**La galerie d'Art Quinconce** exposera les créations d'un collectif d'artistes et se proposera de ranimer nos émotions avec « L'Intelligence du cœur ».

**L'I.M.E. Les Ajoncs d'Or** nous ouvrira ses portes avec l'exposition sur l'histoire du lieu conçue par Noé, un jeune de l'IME.

**Le groupe Miline** (chants, contes et musiques du monde), vous invitera à un voyage musical au son de l'accordéon diatonique, de la flûte traversière, du violon et de percussions.

**Les Amis de l'Orgue** nous proposeront des visites-démonstrations de l'instrument de l'église de Montfort-sur-Meu, qui a récemment fait l'objet d'une grande campagne de restauration.

L'ensemble sera ponctué de visites thématiques dans la commune, assurées par le service Patrimoine de Montfort-sur-Meu.

*Horaires, réservations et détails de la programmation sur :*

**[www.montfort-sur-meu.bzh](http://www.montfort-sur-meu.bzh)**

*Renseignements auprès de Yann Baron :*  
**[yann.baron@montfort-sur-meu.bzh](mailto:yann.baron@montfort-sur-meu.bzh)**





# SANGAM

LE GRAND  
SOUFFLET  
2 AU 12 OCT. 2024  
29<sup>e</sup> FESTIVAL ILLE-ET-VILAINE

SAM  
OCT **5** 20H30



TARIF CATÉGORIE D  
TOUT PUBLIC À PARTIR DE 6 ANS  
DURÉE : 1H45

L'AVANT-SCÈNE

## [ MUSIQUE INDO-BRETONNE ]

**PREMIÈRE PARTIE** : Ensemble de musique du monde de l'École de Musique du Pays de Brocéliande dirigé par Véronique PIRON.

**Sangam** prend sa source en Bretagne, quand le joueur de oud Florian Baron accepte la carte blanche offerte par le Festival d'Arvor en 2023, et rassemble autour de lui un quatuor plein de sève et de verve pour porter la voix chaude et profonde de la chanteuse Parveen Khan. Ce sont Pierre Droual au violon, Timothée Le Net à l'accordéon et Hugo Pottin à la batterie qui viennent apporter leurs talents et leur expérience à cette formule syncrétique.

Plongeant d'une composition à un morceau traditionnel revisité, la troupe tisse un canevas précieux aux confluences des musiques indiennes, orientales, bretonnes et du jazz. À l'arrivée, c'est une effusion de fusion offrant une musique touchante qui traverse le temps, les frontières et les cultures. Inédit !

PETIT +

• Projection de 5 courts-métrages musicaux

Vendredi 4 octobre 2024 – 17h

Médiathèque Lagirafe / accès libre / 5 ans et +





# LA DEMANDE EN MARIAGE

COMPAGNIE  
LE COMMUN DES MORTELS

Une pièce  
d'Anton Tchekhov

JEU  
OCT **10** 20H30



TARIF CATÉGORIE D  
TOUT PUBLIC À PARTIR DE 12 ANS  
DURÉE : 1H05

L'AVANT-SCÈNE

## [ THÉÂTRE BURLESQUE TOUT-TERRAIN ]

Production Le Commun des Mortels avec le soutien de : Saison culturelle de Montfort-sur-Meu / Pôle Sud Chartres-de-Bretagne / Commune de Chavagne / La Station théâtre / Ville de Saint Gilles Croix de Vie / Drac Bretagne / Département d'Ille-et-Vilaine / Montfort Communauté

Implantée en 2021 à Montfort, Le Commun des Mortels fait le choix d'un travail de proximité, d'un théâtre populaire, média vivant, comme un bien public et nécessaire, en conservant une triple exigence éthique, artistique et politique.

La troupe est porteuse d'un théâtre intime, révélateur de notre respiration commune, rassurante et superbe. Elle développe son travail à travers la création, la diffusion et la formation, et l'organise comme un service public tourné vers chacun.e.

### La Demande en mariage

Lomov, propriétaire terrien encore célibataire qui ne veut pas finir seul, se rend chez son voisin Tchouboukov pour lui demander la main de sa fille Natalia Stépanovna. Ce n'est pas qu'il en soit amoureux, mais elle n'est pas vilaine et est une excellente maîtresse de maison.

Toutefois, un léger différend à propos du « Petit Pré aux bœufs » va mettre à mal cette demande en mariage, elle-même un tant soit peu bovine...

Accueil en résidence de la compagnie du **16 au 30 septembre** à l'Avant-Scène

- Répétitions ouvertes du lundi au vendredi de 14h à 18h (accès libre).

PETIT +

• **Le jour du spectacle – 19h30** : échauffement artistique en amont du spectacle avec les artistes (10 personnes max).

**Sur inscription** : [mediation.culturelle@montfort-sur-meu.bzh](mailto:mediation.culturelle@montfort-sur-meu.bzh)

• **Bord de Scène** à l'issue de la représentation.

• **Atelier d'écriture - Mercredi 9 octobre – 18h30 à 19h30**

Médiathèque Lagirafe / **sur inscription** / 14 ans et +

• **Dictée** extraite d'une œuvre de Tchekhov

**Samedi 12 octobre – 15h**

Médiathèque Lagirafe / **sur inscription** / 14 ans et +

Pour son spectacle déambulé prévu l'été prochain dans le cadre de la Résidence mission, la compagnie lance un appel à l'écriture aux habitant.e.s. qui souhaiteraient raconter leurs histoires d'amour heureuses ou malheureuses et/ou expériences de confrontation à la violence, réelles ou fantasmées.

**Pour plus de renseignements :**

[amourviolence@lecommun-des-mortels.com](mailto:amourviolence@lecommun-des-mortels.com)

ou 06 74 59 28 19.





# ALLO COSMOS

MARC DE BLANCHARD ET FANNY PARIS

JEU  
OCT

17 19H



TARIF CATÉGORIE D  
EN FAMILLE À PARTIR DE 4 ANS  
DURÉE : 40 MIN'

L'AVANT-SCÈNE



## [ MUSIQUE ÉLECTRO, DANSE & MAPPING ]

Avec **Allo Cosmos**, Marc de Blanchard et Fanny Paris livrent un spectacle étonnant : une science-fiction musicale et chorégraphiée, mélange de boucles électroniques, de sons synthétiques des années 80-90, de danse et de mapping vidéo.

Sur scène, le décor est posé : dans un petit laboratoire étrange, on découvre deux scientifiques dont la mission principale sera de trouver une nouvelle planète habitable pour l'être humain. Au fil de leurs expériences et de leurs explorations

qui les mèneront tout droit vers les étoiles, se révèle un univers pop, coloré et décalé, peuplé d'animaux inconnus et de végétaux étranges...

Tout un monde en suspension, propice à la surprise, à l'étonnement, à la poésie comme à l'absurde. On y découvre, non sans drôlerie, les premiers pas de l'Homme dans le cosmos, les corps en apesanteur, entre lourdeur et légèreté, lenteur et rapidité. De l'infiniment petit à l'infiniment grand, c'est l'histoire d'une incroyable épopée cosmique...

PETIT +

• Atelier « danse les étoiles » / Duo parents enfants.  
Mardi 15 octobre – 18h30 à 19h30 / L'Avant-Scène

Avec Marc de Blanchard et Fanny Paris, devenez des astronautes en herbe qui se déplacent et dansent dans l'espace. Grâce à la technique du mapping vidéo, vous expérimenterez différents mouvements et rythmes liés aux planètes traversées : lent et liquide sur la planète bleue, énergétique et rapide sur la planète rouge..., dans un environnement étoilé et lumineux.

Sur inscription : [mediation.culturelle@montfort-sur-meu.bzh](mailto:mediation.culturelle@montfort-sur-meu.bzh)

Rétrogaming : crée ton propre jeu d'arcade

avec Electroni[k]

Mercredi 16 octobre - 15h  
Médiathèque Lagirafe

Sur inscription auprès de la médiathèque  
8 ans et +





# MONTFORT BLUES FESTIVAL



ROAZHON BLUES

VEN 15 SAM 16  
NOV NOV  
20H

TARIF A OU PASS 2 JOURS  
TOUT PUBLIC  
DURÉE : 4H

LE CONFLUENT

Pour cette nouvelle édition du Festival de Blues, six concerts sont au programme de deux soirées pour danser et chanter au rythme du blues.

## PROGRAMME J1

**Dawn Taylor Watson (Canada)** : au cours des deux dernières décennies, la chanteuse-actrice-auteure-compositrice s'est taillée une place au sein de l'élite du blues canadien. Elle est aujourd'hui une artiste accomplie et sa présence dynamique sur scène lui a valu une renommée nationale et internationale.

**Dom Pipkin & the Ikos (U.K.)** : le groupe s'inspire de l'influence de la Nouvelle-Orléans et l'étoffe avec des tambours, des harmonies et du saxophone. Pipkin offre la version la plus authentique et la plus convaincante de ce mélange hautement contagieux et affirmé de blues, de gospel de rue et de jazz.

**Lucky Pepper (France)** : ce quartet dynamique voltige entre les planètes blues, rhythm & blues et rock'n'roll, véhiculant une énergie communicative et une spontanéité dont l'onde de choc se propage dans toute la galaxie !

## PROGRAMME J2

**Malted Milk (France)** : après vingt-cinq ans d'existence, le groupe Malted Milk est aujourd'hui une institution et une référence incontournable pour les amateurs de blues et de soul.

**BB & the Blues Shacks (Allemagne)** : avec de nombreuses compositions originales au style impressionnant et quelques reprises choisies, ils célèbrent et transcendent le blues de groupe des années 40 à 50 tel qu'il a été fondé dans les hotspots de Chicago, de Louisiane, de la Nouvelle-Orléans ou de Memphis, établissant avec une facilité déconcertante le lien étroit avec la soul des années 60.

Terminez en beauté avec **le vainqueur du Tremplin des Rendez-vous de l'Erdre 2024 !**

PETIT +

### • Parcours l'envers du décor

Êtes-vous prêt à lever le voile sur les secrets bien gardés de l'organisation du Festival Montfort Blues et à comprendre l'envergure du travail accompli par ces maîtres de l'ombre ? Nous vous accompagnons dans les différentes étapes, le tout dans une ambiance festive, propre à chaque festival !

**Premier rendez-vous** : samedi 7 septembre sur le stand de l'association Roazhon Blues à 13h30 au Confluent.

**Deuxième rendez-vous** : vendredi 15 novembre à partir de 15h, accueil des artistes, début des balances, mise en place des divers stands.

**Troisième rendez-vous** : samedi 16 novembre, démontage après les concerts.

**Sur inscription** :  
[mediation.culturelle@montfort-sur-meu.bzh](mailto:mediation.culturelle@montfort-sur-meu.bzh)  
10 places disponibles

• **Atelier « Guitar Box »** avec Atelier K#  
**Mercredi 13 novembre – 15h**  
Médiathèque Lagirafe / **sur inscription** / 8 ans et +



# MONTFORT BLUES FESTIVAL #16



**15 & 16**  
NOVEMBRE 2024 **VENDREDI 15**  
20H - SALLE DU CONFLUENT

**DAWN TAYLOR (CA)**  
**WATSON**

**DOM PIPKIN (UK)**

**LUCKY PEPPER (FR) BAND**

**SAMEDI 16**  
20H - SALLE DU CONFLUENT

**MALTED MILK (FR)**

**BB & THE BLUES SHACKS (D)**

**VAINQUEUR DU TREMLIN  
DES ROU DE L'ERORE**

ROAZHON  
**Blues**

Montfort  
sur  
Meu  
terre d'éveil

**MONTFORT**  
communauté

**Ille & Vilaine**  
LE DEPARTEMENT

LES CRISES LOCALES  
S'ENGAGENT POUR  
LE TERRITOIRE

**CA**  
ILLE-ET-VILAINE

# OUIËR - LE CONSENTEMENT

COMPAGNIES LA MORSURE  
ET ZUTANO BAZAR

VEN  
NOV **22** 20H30



GRATUIT SUR RÉSERVATION  
TOUT PUBLIC À PARTIR DE 14 ANS  
DURÉE : 60 MIN'

L'AVANT-SCÈNE

## [ UN SPECTACLE SUR LE CONSENTEMENT MÉLANT DANSE, THÉÂTRE ET PERFORMANCE ]

Six hommes et femmes dotées d'un fil rouge, tentent de tisser des relations dans leurs existences affectives. Iels explorent, badinent, se heurtent, s'aliènent ou se libèrent, se blessent ou se reconstruisent. Une fable danse et théâtre, exploration sur le fil des liens amoureux. Cette création est un espace performatif, entre

danse et théâtre. Si ce spectacle a une visée pédagogique, il reste un objet artistique autonome. Le spectacle "OUIËR - Le consentement" est un moyen de sensibiliser le public d'une manière subtile, non scolaire, institutionnelle ou didactique à la question du consentement dans les relations amoureuses.

## PARTENARIATS

En 2023, le réseau de lutte contre les violences intrafamiliales du Pays de Brocéliande a souhaité lancer une démarche de prévention sur la question du consentement amoureux auprès des jeunes à travers un projet artistique et pédagogique.

Ce projet répond à différents objectifs pour les jeunes et les professionnel.les :

- Permettre aux jeunes d'avoir un espace de dialogue pour exprimer leurs préoccupations et ainsi favoriser la libération de la parole.
- Amener à une prise de conscience des violences sexistes, sexuelles, verbales, etc.
- Débanaliser la violence.
- Réussir à toucher un public « non averti ».
- Agir également auprès des professionnel.les : animateur.trices jeunesse, éducateur.trices, conseiller.ères en insertion, et travailleurs sociaux qui accompagnent ces jeunes au quotidien.

Ainsi, seront proposés, cet automne, par la Compagnie La Morsure, des ateliers de pratiques artistiques, une séquence de théâtre interactif ainsi que la découverte d'un spectacle en soirée.

Ce projet est réalisé en partenariat avec l'Agence Départementale du Pays de Brocéliande et le CDAS, les services jeunesse des communes du territoire de Montfort Communauté, le service jeunesse de la Communauté de Communes de Saint-Méen Montauban, le CCAS et la ville de Montfort-sur-Meu, We Ker (le réseau des missions locales).

Ce projet est accompagné par le Département d'Ille-et-Vilaine au titre du dispositif d'action culturelle, le FAAT (Fonds d'accompagnement Artistique et Territorial).





# ALGUES VERTES

MNEMOTECHNIC ET POING

JEU  
NOV **28** 20H30



TARIF CATÉGORIE B  
TOUT PUBLIC À PARTIR DE 12 ANS  
DURÉE : 50 MIN'

LE CONFLUENT

## [ LE BD-CONCERT DE L'HISTOIRE INTERDITE ]

*Un scandale, nauséabond, qui imprègne nos sols, nos rivières et nos plages, nos assiettes et nos champs, nos villages et nos villes, nos familles, nos paysans et nos ouvriers, notre classe laborieuse, notre démocratie. Nos vies.*

*Trois ou quatre générations d'idéologie hégémonique, par la force du pouvoir corrompu, déversée dans les journaux, les radios, les télévisions, les manuels scolaires et les histoires du dimanche.*

*Un saccage. Des morts.*

*Le courage d'une véritable lanceuse d'alerte, journaliste d'investigation. La justesse d'un illustrateur.*

L'ouvrage **Algues Vertes**, l'histoire interdite d'Inès Léraud et Pierre Van Hove est une bande dessinée documentaire au succès mérité. Une enquête effarante et nécessaire qui suscite colère et effroi.

Mnemotechnic et Poing ont voulu la porter sur scène. Le BD-concert Algues Vertes articule musiques rock et électroniques, images, vidéos, récits audios et témoignages radiophoniques autour du sujet de l'impact social et environnemental des modes de production de notre alimentation.

PETIT +

• **Vente de la BD** « Les algues vertes, l'histoire interdite » d'Inès Léraud, Pierre Van Hove et Mathilda en Français, en gallo et en breton à l'issue du spectacle proposée par la librairie La Petite Marchande de Prose.

• **Atelier climat** – Mobilisation Habitants Propreté Clean Walk avec Jordan Philippe. L'objectif étant de récupérer un maximum de déchets sur différentes zones prédéfinies. **Mercredi 27 novembre 2024 – 9h30** / Au quai N°3 avec Céhapi  
**Sur inscription** : [mediation.culturelle@montfort-sur-meu.bzh](mailto:mediation.culturelle@montfort-sur-meu.bzh)

• **Projection du film Algues Vertes + présence de l'association Défense des victimes des marées vertes.** Au Cinéma La Cane / Date à définir.

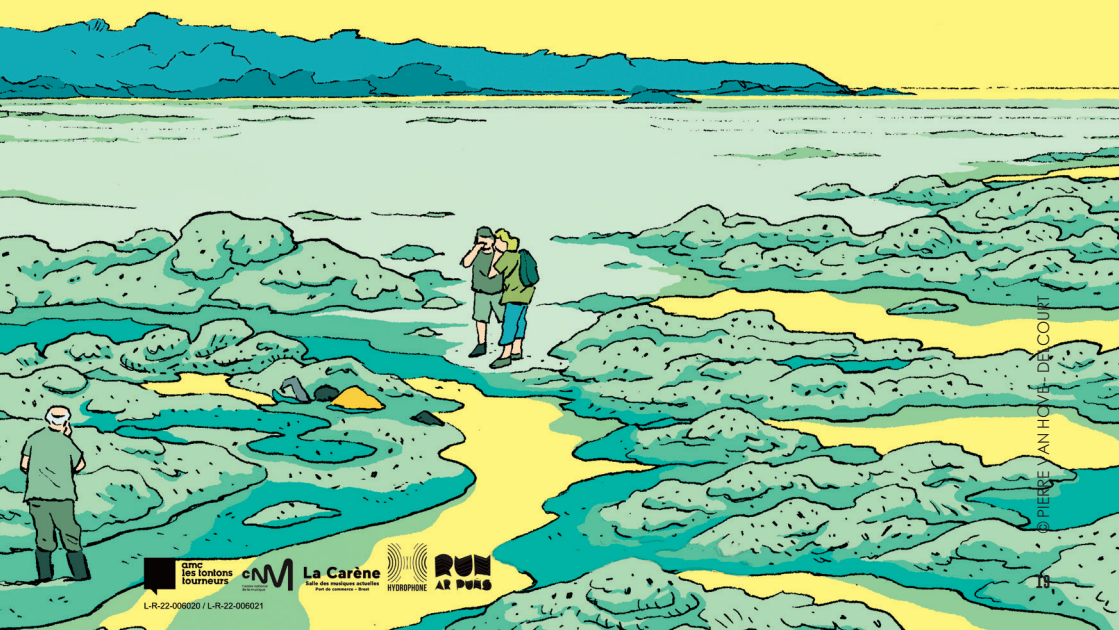
• **Exposition Algues Vertes** – « Les chercheurs revisitent l'histoire interdite ». **Du 23 novembre au 7 décembre 2024** / Médiathèque Lagirafe  
**En partenariat avec les universités Rennes 1 et Rennes 2**

• **Fresque océane** : un atelier engagé, ludique et collaboratif qui sensibilise aux enjeux liés à l'océan et aux impacts de nos activités sur cet écosystème  
**Samedi 23 novembre 2024 – 10h**  
Médiathèque Lagirafe / **sur inscription** / 15 ans et +

# ALGUES VERTES

L'HISTOIRE INTERDITE

## CONCERT-BD MNEMOTECHNIC & POING



# JE SUIS TIGRE

COMPAGNIE GROUPE NOCES

MER  
DEC 4 19H



TARIF CATÉGORIE B  
EN FAMILLE À PARTIR DE 5 ANS  
DURÉE : 40 MIN'

LE CONFLUENT



[ SPECTACLE JEUNE PUBLIC, SUR LE THÈME DE LA MIGRATION ]

Le sujet des réfugiés fait aujourd'hui la une des médias, et les enfants n'ont pas toujours les clés pour comprendre les mots et les images auxquels ils sont confrontés. La question des réfugiés est complexe, suscitant des prises de position politique au niveau des états, et des réactions de la part des citoyens. Il est difficile d'aborder tous ces enjeux avec les enfants. L'objectif de **Je suis tigre** est aussi de réagir à un discours raciste, violent et décomplexé concernant les étrangers-ères, et plus particulièrement les migrants-es.

Par le biais d'un dessin géant exécuté en direct par une acrodanseuse et un acrobate, **Florence Bernad** désire aborder de manière simple et visuelle les questions liées à la migration, que peuvent se poser les enfants. Le dessin permet une distance quand à la dureté des thèmes abordés.

**Je suis tigre** met également l'accent sur la simplicité et la facilité qu'ont les enfants à vivre et jouer ensemble sans se poser de questions sur leurs origines. Le spectacle abordera les questions d'ouverture, de tolérance, et invitera les enfants à essayer de comprendre la migration, et ce qui en fait sa richesse. Le partage d'un côté, le courage de l'autre, la joie ensemble.

La chorégraphe souhaite être dans une démarche explicative et pédagogique. Raconter grâce au dessin et à l'acrodanse, la guerre, la fuite, l'exil, la migration, l'arrivée en Europe, et la cour de récréation.

PETIT +

• **Conférence sur les migrations bretonnes** – « *Quand les Bretons quittaient la province pour Paris* ».

Mardi 3 décembre 2024 – 18h à 20h / Salle des Disous

Sur inscription : [mediation.culturelle@montfort-sur-meu.bzh](mailto:mediation.culturelle@montfort-sur-meu.bzh)

• **Atelier acrodanse parents-enfants**

En liant danse et acrodanse Florence Bernad, la chorégraphe, vous emmène à la découverte de la danse contact. Une expérience sensible et en mouvement à partager avec son enfant.

1 enfant (6-12 ans) / 1 adulte (nombre de places limitées)

Partenariat avec l'association Mot à Mot

Sur inscription : [mediation.culturelle@montfort-sur-meu.bzh](mailto:mediation.culturelle@montfort-sur-meu.bzh)





# YOLO

AYMERIC LOMPRET

VEN  
JAN 24 20H30



TARIF CATÉGORIE A  
TOUT PUBLIC À PARTIR DE 14 ANS  
DURÉE : 1H15

LE CONFLUENT

## [ PUNK À CHIEN DÉINVOLTE EN ÉTAT DE GRÂCE ]

**Aymeric Lompret** repart sur les routes avec son nouveau spectacle Yolo, co-écrit et mis en scène par Pierre-Emmanuel Barré. Il raconte l'histoire d'un sans-abri qui a perdu son chien. Aymeric Lompret, humoriste français reconnu pour son style unique et son humour piquant, continue de captiver les publics à travers la France grâce à ses performances live.

Connus pour leur franche hilarité mêlée à une sincère réflexion sur la société, les spectacles d'Aymeric Lompret offrent une expérience de comédie à la fois

profonde et légère. Sur scène, il parvient à mêler observations du quotidien et réflexions plus larges, faisant de chacune de ses représentations un moment inoubliable pour son audience. Ses spectacles, adaptés à un large public, sont parfaitement calibrés pour ceux à la recherche d'un humour intelligent et incisif.



# LA MÉTHODE DU DOCTEUR SPONGIAK

MOQUETTE  
PRODUCTION

MER  
JAN 29 19H

TARIF CATÉGORIE B  
EN FAMILLE À PARTIR DE 5 ANS  
DURÉE : 50 MIN'

L'AVANT-SCÈNE



## [ UN SPECTACLE EN THÉÂTRE D'OMBRES ]

Aucun doute, l'exquise Loïse a le génie de la sottise.

Quand fera-t-elle preuve de raison ?!  
Dimanche – le 18 mai de cette année 1930 – il faut que l'impossible enfant soit raisonnable, polie et présentable, car la soirée s'annonce... royale.

Promptement, la fillette est emmenée chez un certain Dr. Spongiak. Très vanté à la radio, il semblerait que ce génial inventeur, à la pointe de la technologie, ait la solution pour que fleurisse l'âge de raison.

**La méthode du Dr. Spongiak** est un spectacle d'ombres rétroprojetées : les personnages s'animent sur un large écran faisant office de page blanche. Tout en

suivant les rebondissements de l'histoire, le spectateur assiste aux manipulations des comédiennes et du musicien. Cette élaboration à vue du spectacle, sorte de cinéma artisanal, éveille, par touches, la poésie particulière des lanternes magiques.

Les silhouettes, découpées tantôt délicatement, tantôt en trois coups de ciseaux expressifs évoluent dans un décor fait de photos de magazines de 1930.

La création musicale puise son inspiration dans les rythmes de l'époque: biguine, hawaïenne et fox-trot donnent un souffle vivant à tout ce petit monde qui valse autour d'un sautillant poste de radio.

PETIT +

• **Bord de scène** à l'issue de la représentation en présence de l'équipe artistique.

• **Atelier goûter philo** - « L'Âge de raison » comment chacun perçoit le passage à l'âge de raison ? Avec l'Association *Un arc en ciel dans l'cartable*. 5 duos parents-enfants (à partir de 7 ans).

**Mercredi 22 janvier 2025 – 14h30 à 15h30 / L'Avant-Scène**

**Sur inscription :** [mediation.culturelle@montfort-sur-meu.bzh](mailto:mediation.culturelle@montfort-sur-meu.bzh)

• **Patrimoine** - Conférence sur les évolutions techniques : objets des collections.

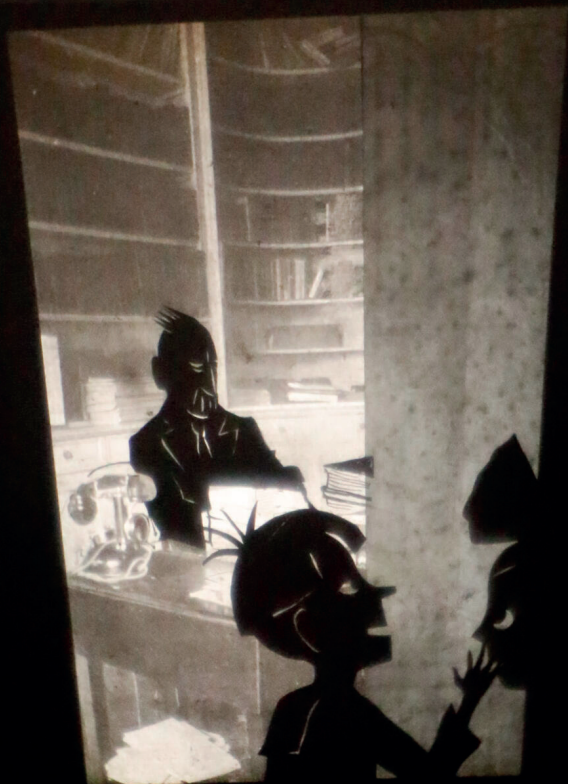
**Judi 30 janvier 2025 – 18h à 19h / L'Avant-Scène**

**Sur inscription :** [mediation.culturelle@montfort-sur-meu.bzh](mailto:mediation.culturelle@montfort-sur-meu.bzh)

• **L'Heure du conte « les bêtises »** - **Mardi 4 février 2025 – 17h**

Médiathèque Lagirafe / **accès libre** / 4 ans et +





# TIME TO TELL

COMPAGNIE UNIJAMBISTE

VEN  
FEV 7 20H30



TARIF CATÉGORIE B  
TOUT PUBLIC À PARTIR DE 10 ANS  
DURÉE : 1H20

LE CONFLUENT

## [ JONGLE SEUL EN SCÈNE ]

*Jongler est pour moi ce qui m'aide à me projeter dans le temps sans craindre la peine de l'existence.*

Parfois, des choses non choisies s'avèrent des voies intéressantes...

Dans ce spectacle de jonglage contemporain, avec technique, poésie et virtuosité, le circassien Martin Palisse raconte sa maladie. De celle qui asphyxie, de son incidence dans le rapport aux autres, dans les choix de vie, les postures... un portrait puissant et intime. Le metteur en scène David Gauchard, tel un sociologue

ou un reporter capture la parole de Martin pour la mettre en scène en parallèle d'un acte de jonglage radical, fatigant, endurant, lent, puissant, un acte extrêmement physique.

Ainsi la musique intérieure de Martin, sa voix, son souffle accompagnent ce parcours dans une tension permanente qui devra être explorée, dépassée par un acte physique libérateur et sauvage. Avoir recours à l'art et à la légèreté pour (sur) vivre.



ATTENTION, places limitées.

PETIT +

• **Bord de scène** à l'issue de la représentation.

• **Stage de jonglage** - « *Le jonglage au service de la création* » animé par Martin Palisse.

**Judi 6 février 2025 – 18h à 20h** / Le Confluent / 20 personnes à partir de 12 ans

**Sur inscription** : [mediation.culturelle@montfort-sur-meu.bzh](mailto:mediation.culturelle@montfort-sur-meu.bzh)

• **Café citoyen** - « *La musicothérapie, késako ?* » avec Rachel Henrio, musicothérapeute.

**Mercredi 5 Février 2025 – 18h30**

Médiathèque Lagirafe / **sur inscription**





# SOLEO

ENTÊTÉS PRODUCTIONS

VEN  
FÈV 28 20H30

TARIF CATÉGORIE B  
EN FAMILLE À PARTIR DE 6 ANS  
DURÉE : 1H

LE CONFLUENT



## [ SPECTACLE FAMILIAL DE PERCUSSIONS CORPORELLES ]

*...ou le mariage décapant de la percussion corporelle et des musiques actuelles.*

*On se réveille et on s'éveille ! Plongés dans le monde du travail, trois individus cherchent à concilier rêve et réalité, à changer le regard qu'ils portent sur la vie, jusqu'à transcender les contraintes du quotidien. Ils s'activent, se rencontrent, se percutent et confrontent leurs univers en musique. Percussions corporelles, vibraphone, voix, claviers et guitares au service du délire, de la poésie, de l'humour et de l'amour.*

*Ce spectacle est une rencontre musicale chorégraphiée et théâtralisée entre l'ailleurs et l'ici, la musique et le mouvement, le rire et l'émerveillement. C'est une performance dynamique et explosive qui invite au voyage intérieur, au partage et à la rencontre de l'autre.*

*Ce spectacle réunit trois artistes complets, à la fois, musiciens poly-instrumentistes, compositeurs et pédagogues sur-actifs.*

*C'est créatif, moderne et hautement divertissant.*

*Une sélection JMFrance, Chainon Manquant, Scène SACEM Jeune Public*

PETIT +

### • Atelier percussions corporelles avec les artistes de Soleo

Atelier ouvert aux enfants à partir de 10 ans, en duo avec un parent. Initiez-vous en famille et sans enjeu aux percussions corporelles ! L'idée est simple : faire des choses ensemble, se confronter à l'univers des artistes, aller défier sa motricité fine, ses réflexes, son sens du rythme, et prolonger les plaisirs du spectacle **Soleo, musique en mouvement** avec son enfant...

**Samedi 1<sup>er</sup> mars 2025 – 10h à 11h / Le Confluent**

Gratuit sur réservation indispensable et dans la limite des places disponibles. Attention, capacité limitée à 10 duos.

**Sur inscription :** [mediation.culturelle@montfort-sur-meau.bzh](mailto:mediation.culturelle@montfort-sur-meau.bzh)





# NIMBUS

LABEL CARAVAN

VEN  
MARS 7 19H



TARIF CATÉGORIE D  
EN FAMILLE À PARTIR DE 3 ANS  
DURÉE : 40 MIN'

L'AVANT-SCÈNE



## [ CINÉ CONCERT JEUNE PUBLIC PAR LES MUSICIENS JEN RIVAL ET NICOLAS MÉHEUST ]

Après Eugénio, ciné-concert créé en 2018 (d'après le dessin animé de Jean-Jacques Prunès lui-même adapté de l'album de Lorenzo Mattotti et Mariane Cockenpot), les musiciens Jen Rival et Nicolas Méheust (Nefertiti in the Kitchen) dévoilent un nouveau spectacle.

Les cinq courts-métrages sélectionnés sont en lien avec la nature (l'eau, les nuages) et les animaux (oiseaux, poulpes), thèmes chers aux deux musiciens.

Abordés avec fantaisie, humour, poésie, sagesse au fil des cinq histoires racontées, distrayantes et éducatives, ces sujets sont propices à la réflexion et à l'échange.

Les deux artistes mettent leur art du jeu d'acteur et de musicien à l'œuvre pour donner à ces films une coloration et une énergie toute personnelle, en lien avec leur univers burlesque et théâtral.

### Dans le cadre du Festival de cinéma de La Cane 2025 thème "LA MUSIQUE".

Rendez-vous le **DIMANCHE 9 MARS 2025** toute la journée.

Festival en partenariat avec les services de la Direction des affaires culturelles de la ville. Détail de la programmation dans les mois à venir.



PETIT +

• Séance d'éveil musical - Mardi 4 mars 2025 – 10h  
Médiathèque Lagirafe / **sur inscription** / 0-3 ans

• Moment musical avec l'EMPB - Mercredi 5 mars 2025 – 18h30  
Médiathèque Lagirafe / **accès libre**





# LES CLAIRVOYANTES

COMPAGNIE YVONNE III

JEU  
MARS **13** 20H30



TARIF CATÉGORIE C  
TOUT PUBLIC À PARTIR DE 15 ANS  
DURÉE : 1H15

LE CONFLUENT

## [ SPECTACLE PARTICIPATIF ET IMMERSIF ]

*Un spectacle conçu et mis en scène par  
Camille Joviado et Claire Chastel.*

« Je voulais savoir ce que les voyantes voyaient. Je voulais savoir si ce que les voyantes voyaient, c'était différent de ce que les autres personnes voient ». Partons collectivement en quête des capacités

étranges de celles qui connaissent les secrets de notre avenir. Que voient-elles ?

Perçoivent-elles d'une autre manière le temps et l'espace ? Agissent-elles dessus ? Entre écriture contemporaine et mentalisme, **Les Clairvoyantes** est un spectacle magique immersif et participatif.



ATTENTION, places limitées.

PETIT +

- **Atelier mentalisme parent-ado** avec le magicien professionnel Strobinele - **Mercredi 5 mars 2025 – 18h30** / L'Avant-Scène  
**Sur inscription** : [mediation.culturelle@montfort-sur-meuv.bzh](mailto:mediation.culturelle@montfort-sur-meuv.bzh)
- **Murder party** - **Vendredi 14 mars 2025 – 20h**  
Médiathèque Lagirafe / **sur inscription**





# LES VARIATIONS SILENCIEUSES

COMPAGNIE AH MON AMOUR !

JEU  
MARS 20 20H30



TARIF CATÉGORIE C  
TOUT PUBLIC À PARTIR DE 14 ANS  
DURÉE : 1H15

L'AVANT-SCÈNE

[ SPECTACLE KALÉIDOSCOPIQUE ET DOCUMENTÉ SUR L'INTERSEXUATION ET L'AUTODÉTERMINATION ]

Une famille normale. Ou disons plutôt dans la norme. En apparence en tout cas. C'est le jour où Gaëlle fête ses douze ans. Ses parents, Xavier et Yvette, ont convié ce qui leur reste de famille (une sœur pansexuelle et militante LGBTQIA+, un oncle érudit et alcoolique, un frère macho et réactionnaire, une sœur bigote et botaniste) pour ce qu'ils croient être une fête d'anniversaire. Mais ce qu'ont préparé les parents de Gaëlle se révèle tout autre. Il va falloir que tout le monde s'accroche à sa chaise, car rien ne sera plus jamais comme avant. Les révélations fusent, les masques tombent, les vernis s'écaillent. Et à chacun.e, il sera demandé, au final, de trancher (c'est le cas de le dire) dans le vif du sujet.

**Les Variations Silencieuses**, un spectacle kaléidoscopique et documenté sur l'intersexuation et l'autodétermination. Soyeux et incisif, tendre et musclé, couillu et ovarien, il dégenre nos préjugés à coups d'idées reçues (mais pas que) et dégomme nos idées reçues à coups de préjugés (mais pas que). La comédienne, seule en scène, donne vie à cette famille politiquement banale et pathétiquement drôle pour nous aider à entrevoir celles et ceux que l'on cache derrière les apparences de la normalité, pour nous donner à entendre la parole – vraie ou poétique – de ceulles que l'on a trop longtemps contraint.e.s à se taire.

PETIT +

• **Atelier « Déconstruisons les stéréotypes de genre »** avec « Suzette décolle les étiquettes ».

**Mercredi 19 mars 2025 – 15h**

Médiathèque Lagirafe / **sur inscription** / 6 ans et +

• **Café citoyen** - « Orientation sexuelle et identité de genre : pour mieux comprendre et communiquer » avec Michel Le Marrec de l'association Contact.

**Mercredi 26 mars 2025 – 18h30**

Médiathèque Lagirafe / **sur inscription**



# NOS COURSES FOLLES

LES FOUTEURS DE JOIE

JEU  
AVRIL **3** 20H30



TARIF CATÉGORIE A  
TOUT PUBLIC  
DURÉE : 1H30

LE CONFLUENT

## [ CHANSON À VOIR, AUTANT QU'À ENTENDRE ]

LE BAL DES SOUFFLEURS (2009), LA BELLE VIE (2012), DES ÉTOILES ET DES IDIOTS (2016)... Depuis quinze ans, *Les Fouteurs de joie* ont effectué plus de 1000 représentations en centres culturels, théâtres municipaux, scènes nationales et autres festivals ; de la Cigale Parisienne, Bobino, à l'Île de la Réunion, en passant par la Suisse, la Belgique, le Maroc... Les « Fouteurs » ne sont toujours pas rassasiés et présentent aujourd'hui leur nouveau spectacle qu'ils ont choisi d'intituler : **NOS COURSES FOLLES**.

Ces cinq garçons aux rêves tannés par les années ne démordent pas d'envie. Ils écrivent des chansons, les chantent et s'inventent des castelets pour les incarner.

Cette fois, c'est en partie sur LA VITESSE qu'ils ont souhaité travailler. Nos courses folles sont multiples. Le temps se rétrécit en même temps que les distances. Bienvenue dans le monde de l'instantanéité et de la connectivité. Un monde qui interroge *Les Fouteurs de joie* et qu'ils ont choisi d'en-chanter.

Le temps d'un spectacle, on prend le temps de goûter chaque instant, d'observer une pluie de sacs plastiques, de mettre un peu de légèreté dans nos idées noires, un peu de sérieux dans nos fanfaronnades.

Il est donc question de vitesse et de lenteur, mais aussi de laissés-pour-compte, de rides affirmées et de complotisme. Il y a des voyages bucoliques et des échappées absurdes. Il y a des envolées, des histoires de chutes, des choristes en costard, de la danse classique, des watts, de la ouate et de la country. C'est de la chanson à voir, autant qu'à entendre. De la chanson spectaculaire.

*Les Fouteurs De Joie* sont des optimistes invétérés qui croient en l'humanité. Ils rient de tout, avec sérieux. Toujours sur le fil, plus de vingt ans après leur rencontre, les « Fouteurs » sont, plus que jamais des funambules inspirés, une hydre à cinq têtes joyeuses et foisonnantes.





# AVEC HÉLÈNE

COMPAGNIE LA MORT EST DANS LA BOÎTE

JEU  
AVRIL **24** 20H30



TARIF CATÉGORIE C  
TOUT PUBLIC À PARTIR DE 12 ANS  
DURÉE : 1H05

L'AVANT-SCÈNE

## [ PIÈCE RADIOPHONIQUE SUR UN PLATEAU DE THÉÂTRE ]

Eva vit avec Hélène. Eva, c'est la fille et Hélène, la mère. Nous les suivons pendant quelques années, de la pré-adolescence d'Eva jusqu'à ce qu'elle soit une jeune adulte. Autour d'elles, leurs amies, le père, le maître-nageur, les garçons, les filles et la musique. À travers les scènes de leur vie quotidienne se dessinent des relations complexes, les difficultés d'adulte de la première et les réalités d'adolescente de la seconde. Au fil des années qui passent elles se découvrent, s'approprient, se déchirent, s'embrassent et se retrouvent,

avec pudeur et délicatesse. Eva, mais aussi Hélène, sont en pleine mue, et ce n'est pas sans poser quelques problèmes existentiels.

**Avec Hélène** a été écrit, notamment, dans le cadre d'une résidence internationale d'écriture de théâtre jeune public au Bic (Québec) en octobre 2015, organisée par la Belle Saison, le CEAD, le Centre national du théâtre et le Consulat général de France à Québec.

PETIT +

• **Vente du roman** « Avec Hélène / Tout l'amour que vous méritez » de Ronan Mancec. À l'issue du spectacle par la librairie « La Petite Marchande de Prose ».

• **Atelier ado** - « Ramène ton son ! » : atelier création de capsule sonore pour les 10-14 ans, animé par la compagnie *La Mort est dans la boîte*. Pendant une après-midi, crée une capsule sonore autour de ta musique préférée : histoire de ce morceau, réécriture, chant ou encore interview...

**Mercredi 7 mai 2025 – 14h-17h / Cap'Jeunes (4 places à partir de 10 ans).**

**Sur inscription** au Cap'Jeunes.

• **Café citoyen** - « Les relations mère-fille à l'adolescence ». Avec Nadia Le Pastourel, docteure en psychologie cognitive et sociale.

**Mercredi 23 avril 2025 – 18h30**

Médiathèque Lagirafe / **sur inscription**







# UN PERSONNAGE SANS HISTOIRE

DROLATIC  
INDUSTRY

VEN  
MAI **16** 19H

TARIF CATÉGORIE C  
EN FAMILLE À PARTIR DE 9 ANS  
DURÉE : 50 MIN'

L'AVANT-SCÈNE



[ SPECTACLE D'APRÈS LA BANDE DESSINÉE « UN PERSONNAGE SANS HISTOIRE », DE GILLES DEBENAT ]

**Un personnage sans histoire** aborde de manière philosophique le sens de l'existence à travers la vie d'une marionnette créée pour le plaisir, sans but précis. Ce personnage interpelle son créateur en manque d'inspiration. La marionnette nous raconte les tentatives avortées de spectacle, ses espoirs, ses tristesses, ses moments de doutes, d'extase... Il s'agit d'un spectacle qui navigue entre fiction et réalité et qui, tout en dévoilant les coulisses de la création, nous plonge dans les vicissitudes de la vie d'une marionnette en quête d'histoire.

## **Note d'intention, par Gilles Debenat**

Ma marionnette est confrontée à un problème de taille : son créateur est en panne d'inspiration vis-à-vis d'elle. Elle sait qu'elle est destinée à jouer, elle sait qu'elle est dépendante de son créateur, elle va donc se poser la question de son but dans la vie. Elle est en attente et elle est dans l'espoir d'avoir une existence, car sans idée ni spectacle, elle se sent comme une coquille vide, elle se sent dépossédée. Un personnage sans histoire est donc une métaphore de notre condition humaine et pose à travers la marionnette la question que tout le monde se pose : quel est le sens de la vie ?

PETIT +

• **Bord de scène** à l'issue de la représentation en présence de l'équipe artistique + vente et dédicace de la BD.

• **Exposition de croquis et étapes de création d'un personnage** - « Drolatic » retrace la vie artistique de la compagnie de 2002 à nos jours, à travers différentes techniques de manipulation.

**Jeudi 15 et vendredi 16 mai 2025 / L'Avant-Scène**

• **Patrimoine** - Ateliers d'écriture autour des photos de femmes issues des fonds photo Legendre. L'objectif sera de raconter l'histoire des personnages dont nous ne connaissons pas le nom.

**Samedi 17 mai 2025 – 10h-12h / Médiathèque Lagirafe / sur inscription**

• **Atelier découverte et manipulation de marionnettes**

**Mercredi 14 mai 2025 – 15h**

Médiathèque Lagirafe / **sur inscription** / 8 ans et +



# EN PARALLÈLE

# DES SPECTACLES

## RÉSIDENCES 24-25

Les résidences d'artistes sont l'occasion de rencontrer des compagnies en plein processus de création. Saisissez votre chance !

- > Pour certaines, elles vous ouvriront leur porte pour que vous puissiez assister à des répétitions.
- > Pour d'autres, elles auront besoin de vous, de vos témoignages pour alimenter leur création, et donner de la matière à leur projet artistique.

Nous sommes là pour faire le lien !

### COMPAGNIE LE COMMUN DES MORTELS

#### Résidence de création

Spectacle « *La demande en mariage* »

Théâtre - adaptation de Tchekhov

Présenté le **jeudi 10 octobre 2024** / L'Avant-Scène (voir p10)

> Répétitions ouvertes du **16 au 30 septembre**, du lundi au vendredi de 14h à 18h à L'Avant-Scène (accès libre)

> Le **jour du spectacle à 19h30** : échauffement artistique avec les artistes (10 pers. max), sur inscription.



#### Intéressés par des résidences ?

Contactez-nous par mail à :  
[mediation.culturelle@montfort-sur-meu.bzh](mailto:mediation.culturelle@montfort-sur-meu.bzh)

### COMPAGNIE LA GRENADE « RIVES »

**16 au 20 décembre 2024** / L'Avant-Scène

#### Théâtre et matrimoine

Lucie revient de la cérémonie funéraire dédiée à sa grand-mère. Mais rien de l'oraison prononcée ne lui rappelle la femme qu'elle a connu. Entre deux rendez-vous visio de bilan de compétences, Lucie va tenter de réécrire une ode qui ressemble à cette femme disparue.

Temps de présentation de l'étape de travail  
**Jeudi 19 décembre 2024** à 14h30 / L'Avant-Scène

### COMPAGNIE ENGRENAGES ET JORDAN PHILIPPE

**24 au 28 janvier 2025** / L'Avant-Scène

#### Musique

Pour son projet « Every Day in June ». Plongez dans un voyage sensoriel unique avec notre spectacle de « live cinéma » fusionnant musique live, projection vidéo immersive et barres LED dynamiques. Suivez le parcours captivant d'un musicien à travers sa journée, depuis l'aube jusqu'au crépuscule, alors qu'il explore le monde à travers ses rêves et sa musique envoûtante.

### COMPAGNIE DES GENS COMME TOUT LE MONDE

**3 au 7 février 2025** / Médiathèque Lagirafe

#### Résidence d'écriture

Pour le spectacle « Tout part du Ventre ». Thématique du décrochage scolaire, récolte de témoignages, matières pour podcast...



## REPRÉSENTATIONS POUR LES SCOLAIRES



### ■ OCTOBRE

Jeudi 10 à 14h

**LA DEMANDE EN MARIAGE** / Théâtre  
(à partir de 12 ans)

Jeudi 17 à 10h

**ALLÔ COSMOS** / Électro danse et mapping  
(à partir de 4 ans)

### ■ DÉCEMBRE

Mardi 3 à 14h

**JE SUIS TIGRE** / Acrodanse et dessins  
(à partir de 6 ans)

### ■ JANVIER

Mercredi 29 à 10h

**LA MÉTHODE DU DR SPONGIAK** / Théâtre  
d'ombres (à partir de 5 ans)

### ■ FÉVRIER

Vendredi 7 à 14h

**TIME TO TELL** / Théâtre jongle seul en scène  
(à partir de 12 ans)

Jeudi 27 à 14h

**SOLÉO** / Percussions corporelles  
(à partir de 6 ans)

### ■ MARS

Vendredi 7 à 10h

**NIMBUS** / Ciné concert  
(à partir de 3 ans)

### ■ AVRIL

Vendredi 25 à 14h15

**AVEC HÉLÈNE** / Théâtre radiophonique  
(à partir de 12 ans)

### ■ MAI

Jeudi 15 à 14h

**UN PERSONNAGE SANS HISTOIRE** / Marionnettes  
(à partir de 9 ans)

**Renseignements :**

[mediation.culturelle@montfort-sur-meu.bzh](mailto:mediation.culturelle@montfort-sur-meu.bzh)

## ACTIONS CULTURELLES

L'action culturelle participe à rendre accessibles les différentes formes de spectacles et à susciter la curiosité de chacun.e. Elle est la porte d'entrée vers l'échange et le partage autour d'un projet artistique, voire d'un projet social, de vivre ensemble.

Notre attention se porte en direction de publics et structures divers : scolaires, structures sociales, habitants...

L'objectif est de proposer des actions de médiation en direction des publics empêchés ou éloignés de la culture. Il s'agit de faciliter l'accès des personnes à l'offre culturelle soit en groupe, soit seul et de façon autonome.

Tout au long de l'année, le Pôle Culturel s'engage aux côtés des acteurs de l'éducation pour permettre aux jeunes de découvrir et de s'essayer aux arts et à la culture. Cette belle aventure tout au long de la scolarité et se poursuit bien au-delà...



## MÉDIATION POUR LES SCOLAIRES

► **LES PARCOURS CROISÉS** : pour les enfants de maternelle et élémentaire.

Une manière différente et néanmoins passionnante d'apprendre, de sentir et de découvrir ! Pour donner du corps à la saison et à nos actions, des « *parcours croisés* » sont envisagés pour les enfants des écoles maternelles et primaires. Des propositions pédagogiques et thématiques sont faites en fonction des cycles d'apprentissage des enfants, et en lien avec les artistes accueillis dans la saison, reliées à la médiathèque et au patrimoine.

**Les objectifs sont multiples :**

- > Permettre à tous les élèves de se constituer une culture personnelle riche et cohérente tout au long de leur parcours scolaire.
- > Développer et renforcer leur pratique artistique.
- > Permettre la rencontre des artistes et des œuvres.

### ► Pour les jeunes au collège et au lycée

Nous nous attelons à intégrer les trois piliers du parcours d'Éducation Artistique et Culturelle :

**Fréquenter, pratiquer, s'approprier.**

Ceci afin de développer les capacités d'expression, la créativité et la faculté de jugement critique des adolescents.

## POUR LES AÎNÉS

Nous nous sommes donnés pour mission de partager la culture au plus grand nombre et notamment aux personnes âgées en résidence seniors et en EHPAD.

Nous vous proposons une nouvelle offre culturelle pour les personnes âgées. La culture peut être un puissant levier de développement social.

C'est avant tout l'occasion de créer une rencontre entre des personnes de générations différentes ayant une même affinité pour la culture, ainsi qu'un moment d'échange convivial afin de partager des émotions devant un spectacle.

Cette saison 2024-2025, voici notre sélection :

### LA DEMANDE EN MARIAGE (TCHÉKHOV)

*Compagnie le Commun des Mortels*

**L'Avant-Scène / Jeudi 10 octobre - 20h30**

Résidence du 16 au 30 septembre à L'Avant-Scène. Répétitions ouvertes du lundi au vendredi de 14h à 18h (accès libre).

### RÉSIDENCE CIE LA GRENADE

*Théâtre et matrimoine*

Temps de présentation de l'étape de travail

**L'Avant-Scène / Jeudi 19 décembre - 14h30**

**TIME TO TELL** – *Compagnie unijambiste*

**Le Confluent / Vendredi 7 février - 20h30**

**NOS COURSES FOLLES** – *Les Fouteurs de joie*

**Le Confluent / Jeudi 3 avril - 20h30**

### AVEC HÉLÈNE

*Compagnie La mort est dans la boîte*

**L'Avant-Scène / Jeudi 24 avril - 20h30**

### UN PERSONNAGE SANS HISTOIRE

*Drolatic Industry*

**L'Avant-Scène/ Vendredi 16 mai - 19h**



**Pour plus d'informations :**

[mediation.culturelle@montfort-sur-meu.bzh](mailto:mediation.culturelle@montfort-sur-meu.bzh)



**RÉSERVATION :**

[billetterie@montfort-sur-meu.bzh](mailto:billetterie@montfort-sur-meu.bzh)

# LA CULTURE, C'EST AUSSI...

## LA MÉDIATHÈQUE LAGIRAFE



**Morgane GUERGNON**  
Directrice



**Marina CHARUEL**  
Bibliotechnicienne



**Alexandre HERRY**  
Aide Bibliotechnicien



**Laëtitia HERVÉ**  
Aide bibliotechnicienne



**Juliette LAROCHE**  
Aide bibliotechnicienne



**Yoann LAURENCE**  
Aide bibliotechnicien  
Coordonnateur  
numérique

## L'ÉVÈNEMENTIEL



**Julie GIRARD-ETIEN**  
Responsable  
Vie associative  
et Participation Citoyenne



**Yann BARON**  
Responsable Patrimoine

## LE PATRIMOINE



# LA MÉDIATHÈQUE LAGIRAFE

## [ FOCUS SUR ]

### ■ Quinzaine de la Petite enfance Du 4 au 14 décembre 2024

Prenez le temps de faire une pause avec votre tout-petit et venez découvrir l'installation « *Je suis tout un jeu* » créé par l'illustratrice Anne Letuffe. Lieu d'expérimentation sensorielle, à la fois ludique et symbolique, ce dispositif permet aux enfants d'explorer leurs émotions et d'exprimer ce qu'ils ne peuvent pas toujours dire avec des mots. *En partenariat avec le Relais Petite Enfance de Montfort Communauté et la Médiathèque Départementale d'Ille-et-Vilaine.*

### ■ Pazap'Art Mars-Avril 2025

Rendez-vous pensé comme un voyage entre art contemporain et littérature, en 2025, le thème de « l'absurde » sera mis à l'honneur dans les 7 médiathèques du territoire.

*En partenariat avec le Réseau Avéla, l'Aperté et le FRAC.*

### ■ Fil rouge « Musique et Cinéma »

Entre le Festival de Cannes et la Fête de la Musique, pourquoi choisir ?!

L'équipe vous concocte des animations autour du 4<sup>e</sup> et du 7<sup>e</sup> art : quiz, pochettes surprises, exposition, sieste musicale, atelier bruitage... Moteur... Ça tourne... Action !

## [ EN PRATIQUE ]

Recréeée au cœur de l'ancien tribunal de Montfort-sur-Meu, Lagirafe est une médiathèque de 850 m<sup>2</sup> aux espaces conviviaux et confortables.

La consultation sur place est libre et gratuite. L'emprunt est possible avec une adhésion annuelle gratuite pour tous.

Son équipe vous accueille pour vous conseiller et vous guider au sein d'une offre de plus de 32 000 livres, revues, CD musicaux, DVD, bandes dessinées, livres lus, jeux, vinyles... Et bien sûr, vous proposer une programmation culturelle pour tous les âges, renouvelée chaque mois.

Les espaces dédiés offrent des pratiques multiples : jeux vidéo et coin café dans le forum, travail au calme seul ou en groupe au premier étage, lecture en transat sur la terrasse, coin spécifique pour les tout-petits, espace numérique...

Lagirafe fait partie du réseau Avéla : 7 médiathèques réparties sur le territoire de Montfort Communauté avec une adhésion unique, des événements culturels communs et une navette documentaire pour faciliter la circulation des documents.

### Pour tous renseignements :

[contact@lagirafe-mediatheque.fr](mailto:contact@lagirafe-mediatheque.fr)  
02.99.07.94.92

[www.reseaumediatheques.montfortcommunaute.bzh](http://www.reseaumediatheques.montfortcommunaute.bzh)

## L'ÉVÈNEMENTIEL

### AMBIANCE NEIGE ET BOUGIES

#### ■ La Magie des marionnettes pour la Saint-Nicolas 7 DÉCEMBRE 2024

Préparez-vous à découvrir un univers enchanteur et captivant le **7 décembre 2024**, à l'occasion de la Saint-Nicolas. Cette année, nous vous invitons à plonger dans le monde fascinant de la marionnette et de la manipulation d'objets. Du spectacle à l'exposition, en passant par une séance de cinéma, des ateliers créatifs et une visite aux flambeaux, cette journée sur la thématique de la marionnette promet des moments inoubliables pour toute la famille.

#### [ UN AVANT-GOÛT DE LA PROGRAMMATION ]

##### KARL - Compagnie Betty BoiBrut'

Spectacle de marionnettes - 10h30  
Gratuit sur réservation au 06 85 57 50 99  
À partir de 3 ans

Deux marionnettistes talentueuses évoluent à l'intérieur d'un cube, racontant une histoire émouvante et imaginative à travers des jeux de tangram aimantés glissant sur une toile tendue. Le petit bonhomme carré, Karl, navigue entre les règles rassurantes et les imprévus de la vie, apprenant progressivement à arrondir les angles et à voir le monde différemment.

#### ■ Le Village de Noël 14 ET 15 DÉCEMBRE 2024

Le Village de Noël ouvrira ses portes, place des Doves, sur deux jours de 10h à 20h. Plongez dans une ambiance féérique où artistes, artisans et commerçants de bouche se réuniront pour vous offrir une expérience unique. Échassiers, Gimmick manège, chorale et bien plus encore, profitez de spectacles envoûtants et d'animations pour toute la famille.

**Accès libre et gratuit**

#### [ UN AVANT-GOÛT DE LA PROGRAMMATION ]

##### LES FACTRICES DE NOËL

##### Compagnie Vent d'étoiles

##### Dimanche 15 décembre à 18h

*Village de Noël Place des Doves*  
Lou et Ly, factrices attitrées du père Noël, chevauchent leur vélofière à travers le monde. Leur mission, faire parvenir au patron les souhaits des enfants. Inséparables, drôles et malicieuses, elles nous racontent leur extraordinaire aventure et nous révèlent la véritable histoire de la boule de Noël.



Les Factrices de Noël

## L'ÉVÈNEMENTIEL

### ÉBULLITION ESTIVALE

#### ■ La Fête de la Musique - 20 juin 2025

Venez célébrer la musique sous toutes ses formes lors de la traditionnelle Fête de la Musique le **vendredi 20 juin 2025**. Avec une trentaine de groupes répartis dans le centre-ville de Montfort-sur-Meu, laissez-vous emporter par une variété de styles musicaux. Ne manquez pas le point d'orgue de cette soirée : la scène principale, installée place de l'Église, où des performances électriques vous attendent.

**Accès libre et gratuit**

#### ■ La Guinguette du Pré Thabor du 2 au 13 juillet 2025

La Guinguette du Pré Thabor est devenue un incontournable de la Ville ! Elle revient pour sa cinquième édition du **2 au 13 juillet 2025**. Rendez-vous dans le Parc Municipal, du mercredi au dimanche soir, pour découvrir une programmation musicale riche et variée dans un cadre bucolique et festif. Cet événement est l'endroit idéal pour danser et se restaurer, avec de nombreuses propositions culinaires et des activités adaptées à tous les âges.

**Accès libre et gratuit**

### [ UN AVANT-GOÛT DE LA PROGRAMMATION ]

**CLÉMENCE DE CLAMARD - Compagnie Roizizo Théâtre**

**Mercredi 2 juillet 2025 à 19h30**

Pour l'ouverture de la 5<sup>e</sup> édition de la Guinguette, rencontrez Clémence de Clamard, un spectacle d'humour captivant où le comédien Julien Galardon incarne une maîtresse de cérémonie unique. Avec une élégance et une tendresse remarquables, Clémence guide

le public entre rires et poésie, créant un moment de partage inoubliable. Ne manquez pas cette performance singulière qui marquera le début de la Guinguette du Pré Thabor !



Clémence de Clamard

#### ■ Les Marchés Animés de mai à septembre 2025

Pour la deuxième année nous vous proposons la programmation des « Marchés Animés » de mai à septembre 2025. Ces cinq rendez-vous mensuels transforment les marchés de Montfort-sur-Meu en lieux de spectacles de rue et de concerts. De l'homme-orchestre à la danse hip-hop ne manquez pas ces moments de convivialité et de découverte artistique les 17 mai, 20 juin, 5 juillet, 29 août et le 20 septembre ! **Accès libre et gratuit**

### [ UN AVANT-GOÛT DE LA PROGRAMMATION ]

**LOWLOW - Samedi 5 juillet 2025 à 11h30**

Sur le marché place Saint-Nicolas.

Spectacle de danse hip-hop sous forme de déambulation démonstrative et participative.



Pour rester informé de tous les événements culturels de Montfort-sur-Meu, **suivez-nous sur notre page Facebook : @villedemontfortsurmeu**



## 2 PROJETS DE RESTAURATION SUR LA COMMUNE

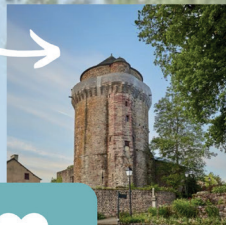


### La Chapelle Saint-Joseph

Projet de restauration du groupe sculpté "La mort de St-Joseph".  
Expositions et concerts tout au long de l'année.

### La tour du Papegaut

Le projet de restauration suit son cours.  
Ouverture du site au public courant 2026.



Montfort-sur-Meu, Petit Cité de Caractère depuis 2020 :

- Opération "L'art dans les Cités" : accueil d'artistes en résidence sur la commune tous les 2 ans.
- Opération "Dimanche de Caractère" chaque été.
- Visites guidées tout au long de l'année à destination des scolaires, des familles et/ou groupe de particuliers.

**Réservations auprès de Yann Baron**

(yann.baron@montfort-sur-meu.bzh ou 06.85.57.58.48).

# DESTINATION MONTFORT

### Le patrimoine naturel

Boucle de randonnée n°112 (voir fiche de l'Office de Tourisme de Brocéliande)  
Arrivée prochaine de la Véloroute n°6 sur le territoire.

## Montfort l'Inattendue : 30 visites en été

Des thématiques historiques : les années 1910, Montfort sous l'Occupation, parcours matrimoine etc.

A la découverte du patrimoine naturel : visite au fil de l'eau, biodiversité en ville, sortie au crépuscule etc.

Pour les plus jeunes : balade contée, jeu de piste.

Une **balade-rando de 10 km** en forêt de Montfort sur les traces du grès Saint-Meen.



**Réservations** : Office de tourisme de Brocéliande  
<https://tourisme-broceliande.bzh/> 02.99.09.06.50

### LES PARTENAIRES DU SERVICE PATRIMOINE

DRAC Bretagne - Commission Régionale des Monuments Historiques (CRMH) - Architecte des Bâtiments de France (ABF) - Conservation des Antiquités et Objets d'Art (CAOA) - Petites Cités de Caractère - Bretagne Culture et Diversité - Destination Brocéliande - Fondation pour la Sauvegarde de l'Art Français - Montfort Communauté - Conseil Régional d'Ille-et-Vilaine - Région Bretagne - Fondation du Patrimoine - Réseau Musées de France - Réseau Musées de Bretagne - Services de l'Inventaire Général

# ÇA SE PASSE À MONTFORT

## [ LES PROPOSITIONS DES ASSOCIATIONS CULTURELLES MONTFORTAISES ]

### Académie Paul Le Flem

#### CONCERT « LES QUATRE SAISONS » SOUS UN CIEL NOUVEAU !

**22 décembre 2024 - 16h**

*Espace Juguet  
(Hôtel de Montfort Communauté)*

L'Académie Paul Le Flem propose de faire découvrir cette œuvre si célèbre dans une formation instrumentale originale : l'accordéon classique en soliste accompagné par un quintette à cordes (deux violons, un alto, un violoncelle et une contrebasse).

#### QUATUOR AVEC PIANO « GÈNÈSE ET COURONNEMENT »

**2 février 2025 - 16h**

*L'Avant-Scène*

Dans ce programme, l'Académie Paul Le Flem met en avant la formation du quatuor pour piano et cordes (piano, violon, alto et violoncelle), au travers de chefs-d'œuvre de deux des plus grands compositeurs de l'histoire de la musique, Wolfgang Amadeus Mozart et Gabriel Fauré. Florence Pavie, piano - Patricia Reibaud, violon - Béatrice Embrée, alto - Aldo Ripoché, violoncelle.  
Tarif : 10 € / gratuit moins de 16 ans / Tout public

#### Renseignements et réservations :

contact.academiepaullelem@orange.fr  
site internet > [www.academiepaullelem.fr](http://www.academiepaullelem.fr)  
[jimdofree.com](http://jimdofree.com)

### Clin d'Œil sur l'Art

#### EXPO DES ATELIERS

**14 et 15 septembre 2024 - 10h à 18h**

*Chapelle Saint-Joseph*

L'association Clin d'Œil sur l'Art vous invite à découvrir son exposition de peintures, dessins, enluminures... réalisés lors des ateliers adultes et ados. Des jeux sont organisés tout au long de l'exposition. Venez nombreux !

*Entrée libre et gratuite*

### EMPB et Les Restos du Cœur

#### FEST DEIZ COEUR DE BREIZH

**19 janvier 2025 - de 14h à 19h**

*Salle du Confluent*

Fest deiz au profit des Restos du Cœur, danses bretonnes animées par des groupes locaux et les élèves de l'École de Musique du Pays de Brocéliande (EMPB).

Tout public

### Orchestre Symphonique du Pays Pourpré

#### CONCERT

**1<sup>er</sup> février 2025 à 20h30**

*Salle du Confluent*

L'Orchestre vous réchauffera l'hiver en mettant les petits plats dans les grands ! De la cuisine du palais à la folie des grandeurs il n'y a qu'un pas. Mais qui joue du violon sur le toit ? Quel cinéma ! Mozart s'invitera-t-il à cette table ?

*Entrée libre*

## ROCK-SUR-MEU 4<sup>E</sup> ÉDITION

26 octobre 2024 - 18h

Le Confluent - Tout public.

Le festival Rock-sur-Meu est de retour pour une 4<sup>e</sup> édition. Au programme cette année, une programmation encore rock, locale et éclectique : du power rock avec Parpaing Papier (tête d'affiche), du punk celtique avec Melmor, du rock français avec Excellento, du pop-rock avec Les Stu et du hard-rock avec Sunken Lane. Un festival à la fois rock, convivial et familial, ouvert à tous, pour découvrir toute la richesse de la musique rock, en terre Montfortaise !

Restauration et buvette sur place, animations, exposition, stands de producteurs locaux.

### Renseignements :

Réservation conseillée sur :

[helloasso.com/hard-calling-records](https://helloasso.com/hard-calling-records)

En cas de questions :

[hardcallingrecords@outlook.fr](mailto:hardcallingrecords@outlook.fr)

**Tarif :** 10€ prévente / 12€ sur place



## L'INTELLIGENCE DU CŒUR

du 19 septembre au 31 octobre 2024 /  
du mercredi au samedi de 16h à 19h

> Vernissage le 19 septembre à 19h

L'exposition est conçue comme un parcours initiatique ponctué d'étapes qui permettent aux visiteurs d'être de plus en plus à l'écoute de leur cœur, de leur corps, de leurs émotions. Chaque étape comporte une expérience artistique proposée par les membres du Collectif Po :

- Marieke Rozé et Vincent Lorgéré : Saint-Grégoire.
- Caroline Chomy : La Gacilly.
- Brieg Guerveno : Monterfil.
- Sophie Laforêt : Saint-Péran.
- Estelle Guilmain : Saint-Péran.

Les cinq dispositifs permettent ainsi de se connecter à son authenticité (à son cœur) grâce à l'expérience de la pleine présence qui passe par le corps (la respiration, les sensations, l'ouïe...).

Entrée gratuite

Réservation : uniquement pour les groupes  
06 81 17 05 52

contact réservation : [quinconcegalerie@gmail.com](mailto:quinconcegalerie@gmail.com)

## PEE CIRCULUS

Avril-mai 2025 / du mercredi au  
samedi de 16h à 19h

Esthétique au réalisme cru, recherches et expérimentations autour des fluides, de l'eau et de l'urine pour une œuvre créatrice d'énergie. Exposition de Babeth Rambault après une résidence coordonnée par La Collective à Saint-Malon-sur-Mel (fin 2023) et à l'atelier Valère David à Boisgervilly (début 2024).

Entrée gratuite

contact réservation : [quinconcegalerie@gmail.com](mailto:quinconcegalerie@gmail.com)



## THÉÂTRE : ALLEZ ! ON DANSE !

samedi 18 à 20h30 et dimanche 19 janvier 2025 à 15h.

vendredi 24 et samedi 25 à 20h30, dimanche 26 janvier 2025 à 15h.

### L'Avant-Scène

Pièce de Vivien LHÉRAUX

Alors qu'Arthur pense passer une soirée tranquille, son épouse lui annonce deux nouvelles : une bonne, elle lui a organisé un anniversaire surprise et une mauvaise... qui pourrait faire virer la soirée au cauchemar ! Quiproquos, mensonges et délires s'invitent à la fête qui promet de ne pas être de tout repos.

**Tarif** : 7€ / 12-16 ans : 3,50€ / Gratuit pour les mois de 12 ans / Tout public.

Contact réservations : 02 99 09 09 88

## FEST-NOZ

8 mars 2025 à partir de 19h30

**Le Confluent** - Tout public.

Cette année encore, venez plonger au cœur d'une soirée 100% bretonne ! Différents groupes de musique bretonne se succéderont tout au long de la soirée pour vous faire danser, chanter, ou juste pour le plaisir des oreilles. La soirée débutera dès 19h30 avec un apéro-concert.

Buvette et petite restauration sur place.

**Tarif** : 8€ / sans réservation



## BROCÉLIANDE DRUM SHOW

22 et 23 mars 2025

**Le Confluent** - Tout public.

Salon des amoureux de la batterie et des percussions. Showroom géant, batteries, cymbales, baguettes et accessoires. Démonstration de batteurs professionnels d'ici et d'ailleurs. Rencontres et échanges.

Restauration sur place

Showroom Gratuit

Démonstration Payantes

### Céhapi

## SOIRÉE SLAM'TARTINES

Chaque 3<sup>e</sup> vendredi du mois

### Quai n°3

Les dates : 20/09 ; 15/11 ; 20/12 ; 17/01 ; 21/02 ; 21/03 (dans le cadre du printemps des poètes) ; 18/04 ; 16/05 ; 20/06 (spécial été).

**Sam 12/10 soirée à L'Avant-Scène** « Slam et Meu » en partenariat avec Tirelarigot. Venons balancer nos textes ou simplement jeter une oreille ! C'est quoi une soirée Slam'tartines à Quai n°3 ? C'est une scène ouverte de poésie animée par Mellow Man.

/ 18h30 : atelier d'écriture préparatoire pour celles et ceux qui le souhaitent.

/ 19h45 : accueil et petite restauration « les fameuses tartines ! ».

/ 20h30 : lancement de la soirée.

Boissons et tartines à consommer sur place – Un vers dit, un verre offert –

Soirée gratuite, hors consommations.

Réservations : [www.cehapi.org](http://www.cehapi.org)

## THÉÂTRE : « UN CIRQUE PAS POSSIBLE... »

samedis 3 mai et 10 mai 2025 à 20h30,  
dimanches 4 mai et 11 mai 2025 à 15h.

### L'Avant-Scène

Le Petit Grain de Folie est une troupe de théâtre amateur pour adultes, basée à Montfort-sur-Meu. Elle a pour ambition de proposer un théâtre éloigné du Vaudeville ou du théâtre « classique » : un théâtre de création ou d'auteurs contemporains, un théâtre d'aujourd'hui, implanté dans la société et les enjeux d'aujourd'hui. Après le succès de la pièce « Passe-moi le zen » et surtout de leur première création originale « Fantasl.A. », la troupe propose la comédie « Un cirque pas possible... », écrite par Anny Lesculier et Hugues de Rosamel. Cette pièce est un mélange habile de comédie et de satire qui plonge les spectateurs dans l'univers trépidant et parfois absurde d'un cirque en proie à de nombreuses péripéties, dirigé par un directeur un peu dépassé par les événements. Au fil des actes, les personnages sont confrontés à des situations de plus en plus rocambolesques...

**Tarif** : 6€ adulte / 3€ enfant / Tout public.

Contact pour la réservation : **par SMS** au  
06 52 20 04 46

Site de la troupe : <https://theatremonfort.wixsite.com/site>



## FÊTE DU THÉÂTRE DES ATELIERS ATHÉNA EN SCÈNE, 4<sup>E</sup> ÉDITION !

8 juin 2025 - 14h

### L'Avant-Scène

Restitution des ateliers théâtre, et présentation au public des spectacles créés et montés pendant l'année, par chacun des groupes : enfants, ados, et adultes. En juin 2024, la 3<sup>e</sup> fête du théâtre a proposé 4 spectacles dont 2 créations originales, l'une par le groupe des adolescents, l'autre par celui des adultes, avec la pièce « J'Eu de société » jouée à 2 reprises, qui a reçu un très bon accueil du public. Dans la même veine, le spectacle des adultes qui viendra clôturer cette fête du théâtre 2025 sera de nouveau une création collective, pour un théâtre citoyen, implanté dans la réalité du monde d'aujourd'hui qui pose son regard lucide et décalé sur nos vies.

Tout public / sans réservation / gratuit

### Programme et contact :

[www.athenaenscene.com](http://www.athenaenscene.com)

Contact : [athenaenscene35@gmail.com](mailto:athenaenscene35@gmail.com)

[comjimdo.free.com](http://comjimdo.free.com)

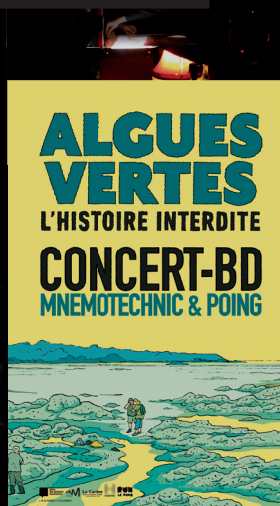




VENIR



AUX SPECTACLES





# TARIFS

	PLEIN	TARIF MOINS DE 18 ANS	TARIF ABONNÉS / GROUPES <sup>(1)</sup> / RÉDUIT <sup>(2)</sup>	FORFAIT MOINS DE 18 ANS <sup>(3)</sup>
A	22	10	14	12
B	17	8	13	
C	14	7	10	
D	10	5	6	
PASS BLUES 2 JOURS	30	20	22	

(1) Groupes : 10 personnes et plus. / (2) Réduit : étudiant, demandeur d'emploi (-3 mois), minima sociaux. / Abonnés adultes : valable pour 3 spectacles au minimum. / (3) Forfait moins de 18 ans : 3 spectacles au choix pour 12€.

## [ L'ABONNEMENT ]

### 2 FORMULES : UN PASS À PARTIR DE 3 SPECTACLES

#### > Tarif Abonnés / Groupes / Réduits

Choisissez au minimum 3 spectacles pour bénéficier du tarif abonné sur l'ensemble des autres spectacles de la Saison culturelle 2024-2025.

**Les spectacles gratuits n'entrent pas dans la formule abonnement.**

> **Forfait moins de 18 ans** : sélectionnez 3 spectacles pour 12€ seulement !

### VOUS ÊTES DÉCIDÉ ?

> Remplissez un formulaire par abonné.

**À détacher** en fin de plaquette ou téléchargeable sur [www.montfort-sur-meu.bzh](http://www.montfort-sur-meu.bzh)

> Sélectionnez une seule place par spectacle.

> Déposez le formulaire, accompagné de la totalité du paiement, en mairie de Montfort-sur-Meu ou envoyez-le par courrier à l'adresse indiquée **page suivante**.

# PRATIQUE

## BILLETTERIE

### OUVERTURE AU FORUM DES ASSOCIATIONS

**Samedi 7 sept 2024**

de 13h30 à 17h30 **au Confluent**

### ■ À la Direction des Affaires Culturelles (mairie)

### DU MARDI 10 AU SAMEDI 28 SEPTEMBRE 2024

Mardi : 14h - 17h30

Mercredi : 10h - 12h30 / 14h - 17h30

Vendredi : 14h - 17h30

Samedi : 9h30 - 12h

### À PARTIR DU 1<sup>ER</sup> OCTOBRE 2024

Les mardis et mercredis sur RDV :

[billetterie@montfort-sur-meu.bzh](mailto:billetterie@montfort-sur-meu.bzh)

07 86 67 16 26

### ■ Sur internet

> Sur [www.montfort-sur-meu.bzh](http://www.montfort-sur-meu.bzh)

(commission : 0.50 € / billet).

> Sur [www.francebillet.com](http://www.francebillet.com) et/ou

[www.ticketnet.com](http://www.ticketnet.com) (commission de 1 à 2 € / billet).

### ■ Par courrier

À l'adresse suivante :

Mairie de Montfort-sur-Meu - Service Billetterie

Bd Villebois Mareuil - 35160 Montfort-sur-Meu

### ■ Sur place

Une demi-heure avant le spectacle sur le lieu de représentation.

Attention, seuls les billets pour le spectacle du jour sont vendus le soir même.

## FERMETURE ANNUELLE

Du 18 décembre 2024 au 7 janvier 2025

et du 1<sup>er</sup> juin au 6 septembre 2025.

## MOYEN DE PAIEMENT

■ Carte bancaire, espèces, chèques à l'ordre de « Régie saison culturelle Montfort ».

■ Réductions Mon Pass Fort, Pass culture.

**NB :** Les billets achetés ne peuvent être ni échangés ni remboursés (sauf annulation).

**Toute réservation de billet devra être soldée 15 jours avant le début de la représentation, faute de quoi les billets seront remis à la vente.**

# JE M'ABONNE

NOM .....

PRÉNOM .....

ADRESSE POSTALE .....

.....

TÉL .....

EMAIL .....

## [ L'ABONNEMENT ]

### 2 FORMULES : UN PASS À PARTIR DE 3 SPECTACLES

#### > Tarif Abonnés / Groupes / Réduits

Choisissez au minimum 3 spectacles pour bénéficier du tarif abonné sur l'ensemble des autres spectacles de la Saison culturelle 2024-2025.

*Les spectacles gratuits n'entrent pas dans la formule abonnement.*

> **Forfait moins de 18 ans** : sélectionnez 3 spectacles pour 12€ seulement !

### VOUS ÊTES DÉCIDÉ ?

> Remplissez un formulaire par abonné.

À détacher en fin de plaquette ou téléchargeable sur [www.montfort-sur-meu.bzh](http://www.montfort-sur-meu.bzh)

> Sélectionnez une seule place par spectacle.

> Déposez le formulaire, accompagné de la totalité du paiement, en mairie de Montfort-sur-Meu ou envoyez-le par courrier à l'adresse indiquée **page 56**.





		GENRE	TARIF	VOTRE SÉLECTION	TOTAL
5 OCT	SANGAM L'AVANT-SCÈNE	MUSIQUE	D		
10 OCT	LA DEMANDE EN MARIAGE L'AVANT-SCÈNE	THÉÂTRE	D		
17 OCT	ALLO COSMOS L'AVANT-SCÈNE	MUSIQUE ET DANSE	D		
15 NOV	MONTFORT BLUES FESTIVAL J1 LE CONFLUENT	CONCERT	A OU PASS 2 JOURS		
16 NOV	MONTFORT BLUES FESTIVAL J2 LE CONFLUENT	CONCERT	A OU PASS 2 JOURS		
22 NOV	OUIR - Le consentement L'AVANT-SCÈNE	THÉÂTRE ET DANSE	GRATUIT SUR RÉSERVATION		
28 NOV	ALGUES VERTES LE CONFLUENT	CONCERT-BD	B		
4 DEC	JE SUIS TIGRE LE CONFLUENT	ACRODANSE, DESSIN	B		
24 JAN	YOLO LE CONFLUENT	HUMOUR	A		
29 JAN	LA MÉTHODE DU DOCTEUR SPONGIAK L'AVANT-SCÈNE	THÉÂTRE D'OMBRES	B		
7 FEV	TIME TO TELL LE CONFLUENT	THÉÂTRE / JONGLE	B		
28 FEV	SOLÉO LE CONFLUENT	MUSIQUE ET PERCUSSIONS CORPORELLES	B		
7 MARS	NIMBUS L'AVANT-SCÈNE	CINÉ-CONCERT	D		
13 MARS	LES CLAIRVOYANTES LE CONFLUENT	SPECTACLE PARTICIPATIF	C		
20 MARS	LES VARIATIONS SILENCIEUSES L'AVANT-SCÈNE	THÉÂTRE	C		
3 AVRIL	NOS COURSES FOLLES LE CONFLUENT	MUSIQUE	A		
24 AVRIL	AVEC HÉLÈNE L'AVANT-SCÈNE	THÉÂTRE RADIOPHONIQUE	C		
16 MAI	UN PERSONNAGE SANS HISTOIRE L'AVANT-SCÈNE	THÉÂTRE	C		
				TOTAL	



# LE SOIR DU SPECTACLE

- > La billetterie est ouverte une demi-heure avant le début du spectacle.
- > Les spectacles commencent à l'heure avec un placement libre à chaque séance.
- > Par respect pour les artistes et le public, **il est nécessaire d'arriver au moins 15 min** avant le début du spectacle. L'accès en salle pourra être refusé après la fermeture des portes pour des raisons artistiques ou techniques, ceci afin de garantir le bon déroulement du spectacle.
- > Les enfants doivent être sous la responsabilité d'un adulte.
- > Les salles sont accessibles aux personnes à mobilité réduite.
- > Boire (sauf de l'eau), manger ou fumer n'est pas autorisé dans les salles de spectacles.



> Les photos, enregistrements et vidéos sont interdits, et les téléphones portables doivent être totalement éteints.



> Des emplacements vous sont réservés. Afin de vous accueillir dans les meilleures conditions, merci de nous signaler la nécessité d'un emplacement adapté **au moment de votre réservation.**

# À TRÈS VITE !

## [ NOS PARTENAIRES ]





Montfort  
sur  
Meu  
terre d'éveil

WWW.MONTFORT-SUR-MEU.BZH  SAISON CULTURELLE DE MONTFORT-SUR-MEU

LICENCES DE SPECTACLE : 1- L-D-21-71 (L'AVANT-SCÈNE) ; 1- L-D-20-6063  
(LE CONFLUENT) ; 2- L-D-20-5311 ; 3- L-D-20-5312.