



GUIDE DE LA RENTRÉE SCOLAIRE 2025-26



SOMMAIRE

1. Les écoles publiques montfortaises	P. 4
2. Le PEDT : l'alliance éducative au service de la réussite de l'enfant	P. 6
3. Des agents territoriaux à votre écoute	P. 7
4. Une équipe d'animation sur tous les temps périscolaires et l'accueil de loisirs.	P. 8
5. Une équipe sur les temps et scolaires et périscolaires	P. 9
6. La journée de vos enfants : des âges et des rythmes différents	P. 10
7. L'accueil périscolaire, avant et après la classe	P. 12
8. Les Temps d'Activités Périscolaires (TAP) en élémentaire	P. 14
9. Bien manger à l'école	P. 16
10. ALSH Ti-koban, un espace pour s'épanouir !	P. 18
11. Cap' Jeunes : au gré des envies !	P. 20
12. Le CMJ : Conseil Municipal des Jeunes	P. 21
13. L'école omnisports, le sport pour les 4-6 ans	P. 22
14. La vie culturelle, les spectacles hors temps scolaire	P. 23
15. Accessible en 1 clic : le portail Montfort F@mille	P. 24
16. Tarifs 2025-26.	P. 26
17. Le CCAS de Montfort-sur-Meu, solidaire de votre rentrée	P. 28
18. Calendrier scolaire 2024-25	P. 29
19. Contacts utiles	P. 30
20. Notes	P. 31

ÉDITO

Chères familles,

L'année scolaire 2024-2025 a été une année de concertation dédiée à la réécriture du Projet Éducatif de Territoire (PEDT).

Ce nouveau PEDT, validé lors du conseil municipal du 28 mai, place l'enfant au cœur du projet.

Un enfant en devenir, un enfant engagé, un enfant curieux, un enfant acteur, un enfant entouré, un enfant 2.0 : tels sont les axes éducatifs retenus.

J'adresse mes sincères remerciements à l'ensemble des partenaires qui se sont investis lors des différentes réunions. Ces temps d'échange ont été riches en discussions et en engagement, avec l'intention de bâtir un projet réaliste favorisant l'épanouissement de chaque enfant.

Que cette nouvelle année soit pleine d'expériences, de découvertes et de réussites !

Belle rentrée à nos écoliers !



Fabrice DALINO
Maire de
Montfort-sur-Meu

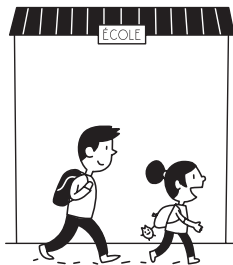


Christine FAUCHOUX
Adjointe en charge de
l'éducation, l'enfance,
la jeunesse et le sport.

Fabrice DALINO

Christine FAUCHOUX

1. LES ÉCOLES PUBLIQUES MONTFORTAISES



**434
ENFANTS**

accueillis dans 2 groupes
scolaires publics :
le **PAYS POURPRÉ**
et le **MOULIN-À-VENT**



1 section bilingue

FRANÇAIS-BRETON



54 C'est le nombre
d'enfants inscrits en
filière bilingue français-
breton pour l'année
scolaire 2024-25.



23
enseignant-es

1 CONSEIL D'ÉCOLE DANS CHAQUE ÉCOLE

Présidé par chaque directrice d'établissement, le conseil d'école rassemble les parents élu-es, les enseignant-es, l'inspecteur-riche de la circonscription, et quelques élu-es de la Ville de Montfort-sur-Meu. Réuni une fois par trimestre, il délibère sur toutes les questions qui concernent

la vie de l'école, vote le règlement intérieur de l'école et statue sur le projet pédagogique.

2 ASSOCIATIONS DE PARENTS D'ÉLÈVES

pour partager et échanger avec les autres parents : **Récré-Actions** pour l'école du Pays Pourpré et **De l'Eau au Moulin** pour l'école du Moulin-à-Vent.



À Montfort-sur-Meu, l'école est une **priorité**.
Notre ambition est la réussite éducative et l'épanouissement de chaque enfant.



ÉCOLE MATERNELLE DU PAYS POURPRÉ

8, ruelle des Écoles
35160 Montfort-sur-Meu

T. 02 99 09 07 47

E-mail : ecole.0350361C@ac-rennes.fr

Directrice : **Anne-Gaëlle VALY**



ÉCOLE ÉLÉMENTAIRE DU PAYS POURPRÉ

8, ruelle des Écoles
35160 Montfort-sur-Meu

T. 02 99 09 01 65

E-mail : ecole.0351020U@ac-rennes.fr

Directrice : **Émilie GALIPOT**



ÉCOLE MATERNELLE DU MOULIN-À-VENT

Boulevard Surcouf
35160 Montfort-sur-Meu

T. 02 99 09 25 94

E-mail : ecole.0352182g@ac-rennes.fr

Directrice : **Sophie ERNOULT**



ÉCOLE ÉLÉMENTAIRE DU MOULIN-À-VENT

Boulevard Surcouf
35160 Montfort-sur-Meu

T. 02 99 09 25 52

E-mail : ecole.0352175z@ac-rennes.fr

Directrice : **Justine CADO**

2. LE PEDT : L'ALLIANCE ÉDUCATIVE AU SERVICE DE LA RÉUSSITE DE L'ENFANT



DES VALEURS ET DES AXES COMMUNS CO-ÉCRITS DANS UN PEDT

Le **Projet Éducatif Territorial (PEDT)** vise à mobiliser toutes les ressources d'un territoire afin de garantir la continuité éducative entre les projets des écoles et les activités proposées aux enfants en dehors du temps scolaire. Il permet de formaliser un parcours éducatif cohérent et de qualité pendant et après l'école, ceci dans le respect des compétences de chacun et en veillant à assurer la complémentarité des temps éducatifs. Le **nouveau PEDT 2025-2029**, traduit l'ambition de proposer un parcours éducatif cohérent et de qualité pour les jeunes enfants pour les cinq années à venir. L'intérêt de l'enfant a été placé au centre du travail et de la réflexion sur ce nouveau PEDT.

LES AXES PÉDAGOGIQUES 2025-2029.



- 1 L'enfant en devenir**
Accompagner l'enfant dans sa construction identitaire, en respectant ses besoins et faciliter son autonomie.
- 2 L'enfant curieux et engagé**
Comprendre le monde d'aujourd'hui et construire ensemble celui de demain.
- 3 L'enfant acteur**
Développer les projets d'éducation sportive, artistique et culturelle en lien avec la vie locale.
- 4 L'enfant entouré**
Fédérer les acteurs éducatifs pour une construction d'un projet cohérent dans la complémentarité.
- 5 L'enfant 2.0**
Apprendre à gérer les usages numériques et créer des projets innovants grâce aux nouvelles technologies.

Le nouveau PEDT prendra place à partir de la rentrée scolaire 2025-26.

3. DES AGENTS TERRITORIAUX À VOTRE ÉCOUTE

Ville de Montfort-sur-Meu
**Service Affaires scolaires
Enfance Jeunesse**

Boulevard Villebois Mareuil
35160 Montfort-sur-Meu

T. : 02 99 09 00 17

**À chaque service, un
interlocuteur privilégié.**



Aurélie PÉRON
Responsable du Pôle Enfance-Jeunesse



Sylvie POSSÉMÉ
Affaires scolaires



Julia ORAIN
Enfance



Julie FOUQUET
Jeunesse et sports



Nicolas GARNIER
Restauration scolaire

Les **agents municipaux**
au service des enfants



7
ATSEM



13
animateur-ices



13
agent-es d'entretien
et de restauration

4. UNE ÉQUIPE D'ANIMATION SUR TOUS LES TEMPS PÉRISCOLAIRES ET L'ACCUEIL DE LOISIRS

L'équipe d'animation est répartie sur les sites périscolaires du **Pays Pourpré** et du **Moulin à Vent** pendant les **jours d'école**. Les enfants et leurs familles auront le plaisir de les retrouver les **mercredis** et durant les **vacances** sur l'**accueil de loisirs**.



**Sandrine
JÉHANNIN-ORAIN**
Référente Pays Pourpré
et directrice adjointe
ALSH



**Aline
BERTHELOT**
Coordinatrice TAP
Pays Pourpré



Pauline BROUDIC
Référente et coordinatrice
TAP Moulin à Vent



Nicolas MALBEC



Alexis NEVEU



Inès VETO



Aurélia DRENO



Coralie BOSCHET



Marine COCHARD



Ricardo ROCHA



Baptiste BREGERE



Eline GUILLET

5. UNE ÉQUIPE SUR LES TEMPS SCOLAIRES ET PÉRISCOLAIRES



DES ATSEM



Virginie MACÉ



Nicole LOUVEL



Hélène MAURIN



Nathalie COETZEE



Patricia-Gaëlle
POUSSIN



Patricia MORAND



Tiphaine BOUDRY

DES AGENTS DE RESTAURATION



Nicolas GARNIER



Thomas LE HIN



Isabelle RIGOLÉ



Sarah SIMON



Sandrine VALLÉE



Laurence
BOUAISSIER



Céline GUILLOT



6. LA JOURNÉE DE VOS ENFANTS : DES ÂGES ET DES RYTHMES DIFFÉRENTS

Prendre en compte les besoins, le rythme et l'âge de l'enfant. Au-delà de ces principes, le nouveau **Projet Éducatif Territorial (PEDT)** vise aussi à mieux articuler les différents temps de la journée d'un enfant.

EN MATERNELLE UNE ORGANISATION DE LA SEMAINE SUR 4 JOURS DE SCOLARITÉ.

	Lundi	Mardi	Mercredi	Jeudi	Vendredi
7:00 8:30	Accueil périscolaire			Accueil périscolaire	
8:30 11:40	Enseignement			Enseignement	
11:40 13:35	Pause méridienne		Accueil de Loisirs	Pause méridienne	
13:35 16:25	Enseignement			Enseignement	
16:25 19:00	Accueil périscolaire			Accueil périscolaire	



Sur les temps scolaires, les enfants sont sous la responsabilité de l'Éducation Nationale (équipe enseignante et directrice d'école).

Sur les temps périscolaires, les enfants sont sous la responsabilité de la Ville de Montfort-sur-Meu (ATSEM, animateur-trices et agent.es de restauration).

EN ÉLÉMENTAIRE UNE ORGANISATION DE LA SEMAINE SUR **4,5 JOURS DE SCOLARITÉ**.

	Lundi	Mardi	Mercredi	Jeudi	Vendredi
7:00 8:25	Accueil périscolaire		Accueil péri- scolaire	Accueil périscolaire	
8:25 11:45	Enseignement		Enseigne- ment	Enseignement	
11:45 13:30	Pause méridienne			Pause méridienne	
13:30 15:20	Enseignement		Accueil de Loisirs	Enseignement	
15:20 16:30	TAP			TAP	
16:30 19:00	Accueil périscolaire			Accueil périscolaire	

7. L'ACCUEIL PÉRISCOLAIRE, AVANT ET APRÈS LA CLASSE

PORTAIL FAMILLE

inscription
annulation

48h



Sur inscription



PÉRISCOLAIRE DU MATIN ET DU SOIR

Enfants scolarisés au groupe
scolaire du **Pays Pourpré**



V

Accueil périscolaire à la
Maison de l'Enfance

Enfants scolarisés au groupe
scolaire du **Moulin-à-Vent**



V

Accueil périscolaire dans
les locaux périscolaires du
Moulin-à-vent

POUR TOUS LES LIEUX D'ACCUEIL

Le matin

7h - 8h25 (maternelle)

7h - 8h30 (élémentaire)



Le soir

16h25 - 19h (maternelle)

16h30 - 19h (élémentaire)

Les petits +



Goûter fourni par le restaurant
scolaire (voir sur le menu).

**Accompagnement
aux leçons** 17h-18h
(sur inscription)



• **Équipe encadrante**
Animateur-trices
ATSEM

Maison de l'Enfance

02 23 43 57 64 ou 06 85 57 51 59

montfort.famille@montfort-sur-meu.bzh

TEMPS MÉRIDIEN

- MATERNELLE -

11h40
13h35



• **Équipe encadrante**
Personnel de restauration
Animateur·trices
ATSEM

2 services

adaptés aux besoins de l'enfant.

1

Repas
service à table

▼
**Accès aux
dortoirs**

2

Jeux
▼

Repas
service à table

▼
Temps calme

- ÉLÉMENTAIRE -

Self
passage échelonné
des enfants

▼
Jeux libres
▼

**Accès à des espaces jeux,
ateliers en intérieur
de 12h à 13h**

11h45
13h30



• **Équipe encadrante**
Personnel de restauration
Animateur·trices
ATSEM

PÉRISCOLAIRE DU MERCREDI MIDI

Cas unique pour les élémentaires.



11h45-12h45



**Un lieu d'accueil unique : la
Maison de l'Enfance**



Navette à pieds ou en bus
depuis les groupes scolaires vers
la Maison de l'Enfance



**Accueil simple
sans repas**

Repas servi uniquement aux élèves qui
fréquentent l'ALSH

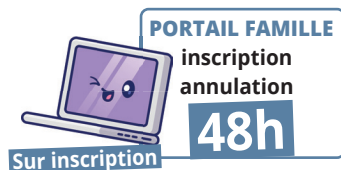


• **Équipe encadrante**
Animateur·trices

8. LES TEMPS D'ACTIVITÉS PÉRISCOLAIRES (TAP) EN ÉLÉMENTAIRE



15h20 à 16h30



Les **Temps d'Activités Périscolaire (TAP)**
sont proposés :

Lundi
Mardi

Jeudi
Vendredi

EN QUELQUES CHIFFRES



9 ENFANTS
sur **10** fréquentent
les séances quotidiennement.

Gratuité des TAP.



Découpages des TAP sur une semaine :

2 JOURS « *les petits explorateurs* »

2 JOURS « *TAP Parcours* »



14 associations différentes
(sportives, culturelles et
artistiques).



12 animateurs.trices enfances
5 agents municipaux (médiathèques,
intervenants extérieurs, etc...).

Coordinatrices TAP

Aline BERTHELOT (Pays Pourpré)

Pauline BROUDIC (Moulin-à-Vent)

02 23 43 57 64

tap@montfort-sur-meu.bzh

2 JOURS TAP PARCOURS

DEVENIR ACTEUR DE SA SANTÉ ET DÉVELOPPER SES COMPÉTENCES PSYCHOSOCIALES.

- Jouons ensemble
- Football
- TAP Chef
- Sport Santé
- Danse
- Expression théâtrale
- Jeux coopératifs
- Tennis de table
- Multisports
- Handball
- Basket
- Escrime
- Judo
- ...

CONSTRUIRE UN CITOYEN RESPONSABLE ET RESPECTUEUX DE L'ENVIRONNEMENT.

- Papier en folie
- Fun Création
- Pop'Art
- Déco Carton
- J'aime ma planète
- Au fil des TAP
- Plantes sauvages dans ma rue
- ...



S'ENRICHIR DE NOTRE CULTURE D'HIER ET D'AUJOURD'HUI.

- Création numérique
- Tissage
- Éveil musical et chorale
- Art visuel
- À vos crayons
- Expression scénique
- Stop Motion
- Arts plastiques
- Dans la peau de...
- Couture
- Poterie
- ...

15

2 JOURS TAP « LES EXPLORATEURS » (projets et jeux d'enfants)

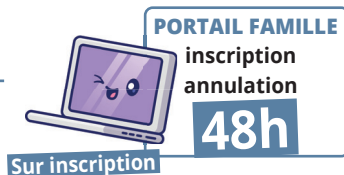
« Tous les enfants ont du génie. Le tout est de le faire apparaître ».

L'ensemble du groupe classe est pris en charge par un.e animateur.trice enfance de la Ville. Les enfants sont amenés à réfléchir à leur propres envies et à imaginer et créer le contenu des séances.

Aussi, les équipes d'animation pourront leur proposer de s'associer aux événements de la Ville, ou à des projets particuliers. Nous construisons avec eux leurs initiatives citoyennes.

Parfois vos enfants sauront mettre en avant ce qu'il auront réalisés. À certains moments, la mise en valeur pourra être faite par des affichages au sein des établissements périscolaires, ou sur le blog enfance.

9. BIEN MANGER À L'ÉCOLE



1

Confection des repas à la cuisine centrale à l'école du Pays Pourpré.



2

Les plats réalisés, une **liaison chaude** dessert la cuisine satellite du Moulin-à-Vent.



3

Les **plats sont portionnés et servis** par des agents de restauration.



4

À table !
450 repas sont confectionnés chaque jour.

ORGANISATION

La Ville de Montfort-sur-Meu dispose de deux restaurants scolaires : une cuisine centrale, ruelle des Écoles, à l'école du Pays Pourpré et une cuisine satellite à l'école du Moulin-à-Vent. Dans chaque groupe scolaire, un service à table est assuré en maternelle et un self-service est proposé aux élémentaires.

PRÉPARATION

La Ville de Montfort-sur-Meu est particulièrement attentive à la **qualité du repas** servi aux enfants, en termes d'équilibre alimentaire, d'origine et de diversité des produits entrant dans la composition des recettes.



Plus d'éléments sur
macantine.gouv

VENEZ VIVRE L'EXPÉRIENCE « DANS LES COULISSES DE LA RESTAURATION SCOLAIRE »



L'occasion pour les familles de rencontrer l'équipe qui tous les jours prépare des repas sur place pour les enfants ainsi de découvrir comment « la cantine » est devenue un restaurant alliant équilibre nutritionnel, éducation au goût et convivialité et de profiter pour partager un repas avec son enfant.

Après son succès en 2023, l'action est reconduite à partir d'octobre 2025 !



MANGER SAIN, MANGER LOCAL

- 34 % de produits labellisés (fromages AOP, viandes Label Rouge, viandes et fromages IGP, label Pêche Durable, label Terres de Sources, label Bleu-Blanc-Cœur).
- 27 % de produits bio (fruits et légumes, glaces...).
- Pain fourni par les boulangeries montfortaises
 - Fruits et légumes, viandes, œufs... directement issus des producteurs du territoire.

SANTÉ ET NUTRITION

- Le Plan alimentaire global est validé par une diététicienne
- Cuisson basse température privilégiée pour conserver toutes les qualités gustatives des viandes, poissons et légumes.
- 1 menu végétarien par semaine
- Entrées, plats, desserts... faits maison !



DÉMARCHE ÉCO- RESPONSABLE

- Remplacement de certains produits emballés individuellement par des produits en grandes quantités (ex : fromage portion / yaourt individuel -> fromage à la coupe / yaourt en seau).
- Zéro Plastique lors des pique-niques : plus de gobelet, de paille et de couverts en plastique. Les les couverts en inox et les assiettes en carton sont privilégiées.



ÉDUCATION ALIMENTAIRE

- Lutte contre le gaspillage alimentaire : 43gr de déchets alimentaires sont jetés chaque jour par enfant, contre 100gr en moyenne en France.
- Ateliers scolaires : plusieurs fois par an, des ateliers sont réalisés avec les enfants pour éveiller les papilles et former à la conscience alimentaire.

Restauration scolaire

Nicolas GARNIER

02 99 09 04 45

restauration.scolaire@montfort-sur-meu.bzh

10. ALSH TI-KOBAN

UN ESPACE POUR S'ÉPANOUIR !

PORTAIL FAMILLE

inscription
annulation

7 JOURS



Lieu d'accueil des enfants de 3 à 12 ans, Ti-Koban est un espace de détente, de socialisation et d'ouverture culturelle.

Les enfants rencontrent des copains, jouent, échantent, proposent, choisissent et découvrent des activités diverses, partagent et grandissent ensemble. L'aménagement des espaces, le déroulement de la journée, les activités..., tout est imaginé avec la volonté de permettre à chacun de s'épanouir, de s'ouvrir dans une ambiance conviviale, ludique et éducative.

Une plaquette de présentation des animations est mise à disposition des familles sur le portail Montfort F@mille pour chaque période.



%

Taux d'encadrement

- 6 ans : **1** animateur.trice **pour 8**
+ 6 ans : **1** animateur.trice **pour 12**



Une équipe d'animation diplômée.

1 directrice **1 adjointe**
10 animateur.trices



Les enfants sont répartis par tranche d'âge.

ACTIONS SOLIDAIRES

Toute l'année l'ALSH, apporte son soutien aux associations à travers des actions solidaires :

- > **Octobre Rose**
- > **Tous en cœur**
- > **Boîtes solidaires**



ALSH TI-Koban

Julia ORAIN

12 Ruelle des Écoles - 35160 MONTFORT-SUR-MEU

02 23 43 57 64 ou 06 85 57 51 59 accueildeloisirs.direction@montfort-sur-meu.bzh

LES INFOS PRATIQUES

• **LE MERCREDI**, la structure est ouverte dès le matin pour tous les enfants de maternelle et les enfants élémentaires de l'école privée de la Ville. Les enfants élémentaires des écoles publiques peuvent être accueillis à l'issue de leur temps de classe pour le reste de la journée.

• **PENDANT LES VACANCES SCOLAIRES**, l'accueil de loisirs est ouvert en journée ou demi-journée / avec ou sans repas. Les périodes d'ouverture et de fermeture sont accessibles sur le portail Montfort F@mille.

Différentes possibilités
d'inscriptions :

 vacances
scolaires et
mercredis



☐ 9h - 17h Journée complète + repas

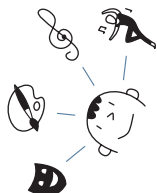
☐ 9h - 12h
13h30 - 17h Journée complète (sans repas)

☐ 9h - 12h Matin

☐ 9h - 13h30 Matin + repas

☐ 13h30 - 17h Après-midi

☐ 11h45 - 17h Après-midi + repas



+ Un accueil péricentre le matin de 7h à 9h et le soir 17h à 19h aux besoins des familles (sans réservation).

11. CAP' JEUNES : AU GRÉ DES ENVIES !

Le Cap'Jeunes accueille les jeunes à partir du CM2 jusqu'à 18 ans.

Située dans la Tour du Papegaut, la structure jeunesse est ouverte toute l'année en période scolaire et pendant les vacances. Les jeunes sont répartis en tranches d'âges : les 10-14 ans et les 15-18 ans.

À la différence de l'ALSH Ti-Koban, et hors temps d'activité organisée, les jeunes peuvent aller et venir comme ils le souhaitent. Ils sont autonomes pour trouver une activité qui leur convient.

Jeux, bricolage, babyfoot, billard... sont à leur disposition. Un.e animateur.trice est toujours présent pour les accueillir et être à leur écoute.

OUVERTURE

- **En période scolaire**, le Cap'Jeunes ouvre le mercredi après-midi, de 14h à 18h : **accueil informel** (sans inscription).

- **Pendant les vacances**, le Cap'Jeunes ouvre ses portes à partir de 9h, jusqu'à 18h. Exceptionnellement, des soirées sont organisées, et le Cap'Jeunes peut fermer plus tard. Le midi, l'équipe propose de venir manger sur place. Il y a une cuisine équipée avec four et micro-ondes pour réchauffer son repas. Sur inscription.

PROGRAMME

Durant les vacances scolaires, un programme d'animations est proposé aux jeunes. Il est consultable en ligne sur le portail Montfort F@mille.



- Cotisation annuelle : **1€**

Cap'Jeunes

Julie FOUQUET

Ruelle du Château - 35160 MONTFORT-SUR-MEU

06 63 27 70 99 julie.fouquet@montfort-sur-meu.bzh

12. LE CMJ

CONSEIL MUNICIPAL DES JEUNES

Composé de 15 élu.es de 9-10 ans. Ils sont élus pour un mandat de deux ans.

LES OBJECTIFS

- **Donner** la parole aux jeunes.
- **Proposer et animer** des projets.
- **Sensibiliser** les jeunes à une démarche et une implication citoyenne au sein de la commune.
- **Construire** collectivement un ou plusieurs projets en fonction des valeurs exprimées par les membres.

PROJETS EN CONSTRUCTION

- Réalisation d'une cabane à dons.
- Actions intergénérationnelles.
- Porte drapeau lors de chaque cérémonies.
- Visite de l'Assemblée Nationale.

En lien avec les prochaines élections municipales, les élu.es au CMJ seront renouvelés en mars 2026.

NOTRE-DAME



Loeiza
BOUILLAND



Enzo
CRAMBERT



Barthelemy
PAING



Rose
LESNÉ



Alix
JOFFROY

PAYS-POURPRÉ



Lowen
CARNIAUX



Zoé
GARIN



Julie
DAOUST



Bassirou
NDIAYE



Evan
HUBERT

MOULIN À VENT



Benjamin
CISSE



Ewenn
NAUDINOT



Gabriel
DIEZ



Zoé
PICARDAT



Léonore
LE COURANT

13. L'ÉCOLE OMNISPORTS, LE SPORT POUR LES 4-6 ANS



Véritable trait d'union entre l'école et les clubs sportifs, l'École Omnisports de Montfort-sur-Meu propose aux enfants de 4 à 6 ans des exercices sportifs sur la base de jeux ludiques pour favoriser leur développement et leur motricité (habileté, motricité, adresse, coordination).

Le panel d'activités proposées lors des séances offre la possibilité à chaque enfant

de se découvrir au travers d'expériences variées et structurantes : jouer en équipe, contre un adversaire, connaître les règles du jeu, les respecter...

Les ateliers contribuent ainsi au bon équilibre de l'enfant et à sa socialisation. L'enfant est alors en mesure de choisir au mieux sa future discipline sportive.



TOUS LES SAMEDIS EN PÉRIODE SCOLAIRE

- 5-6 ans : 11h - 12h.
- 4 ans : 12h - 12h45.

Les séances sont encadrées deux animateurs municipaux. En cas d'absence de l'un des animateurs, les parents pourront être sollicités pour accompagner l'animateur présent pendant la séance.

Pour des raisons de contraintes de service, les animateurs ne peuvent pas prendre en charge les enfants après la séance. Les parents s'engagent à venir chercher leur enfant à l'heure indiquée.

La présence des parents pendant les séances n'est pas souhaitée, afin de favoriser l'autonomie, la concentration et le bon déroulement des activités.

L'école omnisports

Julie FOUQUET

06 63 27 70 99

julie.fouquet@montfort-sur-meu.bzh

14. LA VIE CULTURELLE

LES SPECTACLES HORS TEMPS SCOLAIRE

Pour faire des sorties en famille ou hors temps scolaire, voici un échantillon de spectacles pour les 3-11 ans programmés sur l'année scolaire 2025-26.



RIEN ?

CIE MONSIEUR K

Théâtre & danse

Ven. 10 oct. 2025

20h

L'Avant-Scène

Durée : 45 mn

À partir de 7 ans



PLASTIC MONSTERS

BEN LECHAPUS & BÉRANGÈRE
BARATHON - SWAP MUSIC

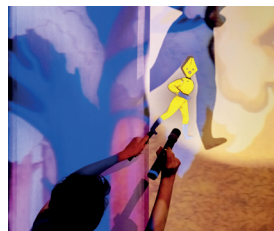
Musique

Ven. 5 déc. 2025 - 19h

L'Avant-Scène

Durée : 50 mn

À partir de 7 ans



ET PUIS

ICINORI - LA SOUPE CIE

Marionnettes

Sam. 24 jan. 2026

10h30

Le Confluent

Durée : 45 mn

À partir de 4 ans



DÉRACINÉ

CIE LES BECS VERSEUR

Conte & théâtre

Ven. 6 mars 2026 - 20h30

L'Avant-Scène

Durée : 1 h

À partir de 8 ans



TITI TOMBE, TITI TOMBÉ PAS

CIE ATTENDS

Cirque contemporain

Mer. 8 avril 2026 - 14h30

L'Avant-Scène

Durée : 40 mn

À partir de 3 ans



VIE

FILOMÈNE ET COMPAGNIE

Théâtre visuel

Mer. 6 mai 2026 - 14h30

Le Confluent

Durée : 45 mn

À partir de 5 ans

Plus d'infos et tarifs sur : www.montfort-sur-meu.bzh

Saison Culturelle

Cécile HAMER

07 86 67 16 26

billetterie@montfort-sur-meu.bzh

15. ACCESSIBLE EN 1 CLIC : LE PORTAIL **MONTFORT F@MILLE**



Pour procéder à l'inscription de votre enfant aux services municipaux (accueil périscolaire du matin et du soir, restauration scolaire, TAP pour les élémentaires, ALSH Ti-Koban et Cap' Jeunes), **la Ville de Montfort-sur-Meu met à disposition des familles le portail Montfort F@mille, en accès direct sur <https://montfortfamille.portail-familles.app/>**

FACTURATION ET PAIEMENT

La facturation

Tous les mois, les familles ont à disposition sur leur espace *portail Montfort F@mille* une facture des services utilisés le mois précédent. Celle-ci est établie en fonction des heures de présence et des inscriptions des enfants.

Le paiement

Plusieurs possibilités de paiement s'offrent aux familles :

- Sur le *portail Montfort F@mille*.
- Par prélèvement automatique (demande à effectuer par mail).
- À la Trésorerie de Montfort-sur-Meu :
/ Par chèque bancaire ou postal libellé à l'ordre du Trésor Public ;
/ En chèques vacances pour les activités proposées par l'ALSH ou au Cap' Jeunes ;
/ Par ticket prépayé CESU.

Contact service enfance/jeunesse

Maison de l'Enfance

02 23 43 57 64 montfort.famille@montfort-sur-meu.bzh

POUR S'INSCRIRE, C'EST TRÈS SIMPLE !



1 Ouverture de votre dossier

Prenez contact pour la création de votre espace numérique en envoyant un mail à montfort.famille@montfort-sur-meu.bzh

2 1^{ère} connexion sur le Portail F@mille

- > Vous recevez un mail de confirmation avec un lien d'activation.
- > Mettez à jour les informations de la famille et de vos enfants.

3 Réservations

- > Accédez aux réservations périscolaire, ALSH Ti Koban et Cap'Jeunes.
- > Vos inscriptions sont validées en fonction des places disponibles et sous réserve du respect des délais.
- > Consultez l'état de vos réservations.

4 Facturation et paiement

- > Se référer à la page suivante.

• PÉRISCOLAIRE

(matin, soir, TAP, restauration) **48h à l'avance**

- ALSH (mercredis et vacances) **7 jours à l'avance**

16. TARIFS 2025-26

À PARTIR DU 1^{er} SEPT. 2025



Les tarifs des services sont délibérés annuellement en séance du Conseil municipal. Retrouvez-les ici pour l'année 2025-26. Afin de bénéficier d'un tarif adapté à vos ressources, vous devez fournir impérativement votre **quotient familial tous les ans à partir du 1^{er} septembre**.

ACCUEIL PÉRISCOLAIRE

Quotient familial	Tarif pour 15 mn		Tarif au-delà de 19h, par tranche de 5 mn
	Montfortais / ULIS Classe bilingue	Hors Montfortais	
De 0 à 550	0.15 €	0.20 €	1.10 €
De 551 à 900	0.20 €	0.25 €	
De 901 à 1200	0.25 €	0.30 €	
De 1201 à 1400	0.30 €	0.35 €	
De 1401 à 1600	0.35 €	0.40 €	
De 1601 à 2000	0.40 €	0.45 €	
De 2001 à 3500	0.45 €	0.50 €	
3501 & plus	0.50 €	0.55 €	
Pénalités	Absence non justifiée / matin : 0.30 € / après-midi : 0.50 €		
	Présence sans inscription / tarif applicable + 50% de celui-ci		
Goûter	0.45 €		

RESTAURANT MUNICIPAL

Quotient familial	Montfortais / ULIS / Classe bilingue	Hors Montfortais
De 0 à 550	0.80 €	1.00 €
De 551 à 900	1.00 €	1.00 €
De 901 à 1200	2.80 €	2.95 €
De 1201 à 1400	3.80 €	3.95 €
De 1401 à 1600	4.30 €	4.45 €
De 1601 à 2000	4.50 €	4.65 €
De 2001 à 3500	4.60 €	4.75 €
3501 & plus	4.85 €	5.00 €
Pénalités	Absence non justifiée : 50 % du tarif applicable	
	Présence sans inscription : tarif applicable + 50% de celui-ci	

17. LE CCAS DE MONTFORT-SUR-MEU, SOLIDAIRE DE VOTRE RENTRÉE

L'AIDE SCOLAIRE

En septembre, le CCAS propose l'aide scolaire aux familles domiciliées à Montfort-sur-Meu ayant des enfants scolarisés en maternelle ou en élémentaire, dans un établissement scolaire public ou privé. Pour les enfants scolarisés au collège ou au lycée, une aide forfaitaire est également possible pour l'année scolaire 2025-26 afin de financer une partie d'un voyage scolaire.

Vous avez la possibilité de solliciter cette aide financière si votre quotient familial est inférieur ou égal au plafond fixé par le Conseil d'administration du CCAS, soit 900 € pour 2025.

La demande s'effectue via l'imprimé de demande d'aide scolaire ci-contre.

Ce document est à retourner au CCAS :

- **avant le 11 octobre 2025**, pour les aides relatives aux enfants de maternelle et d'élémentaire ;
- **avant le 22 juin 2026**, pour les aides relatives à un voyage scolaire d'enfants de collège ou de lycée.

LE MON PASS FORT

Attribué par le CCAS de Montfort-sur-Meu, le Mon Pass Fort est un chéquier de réductions cumulables, valables sur le sport et les loisirs, tout au long de l'année. Parmi les partenaires pour 2025-26 : l'Académie Paul Le Flem, le Cercle Montfortais, l'espace aquatique Océlia, le Montfort Basket Club, le Canoë-Kayak du Pays de Brocéliande, le Cinéma la Cane, le Centre équestre du Lac de Trémelin.

Ce dispositif s'adresse aux familles montfortaises sous conditions de ressources. Le montant indiqué sur chaque coupon vient en déduction du tarif dont vous êtes redevables.

La demande s'effectue via l'imprimé de demande Mon Pass Fort ci-joint. Il est à retourner au CCAS.

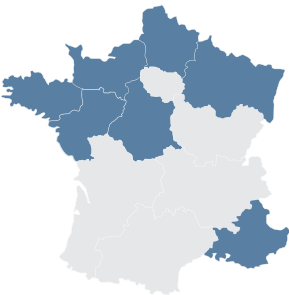


CCAS de Montfort-sur-Meu

02 99 09 00 17

actionsociale@montfort-sur-meu.bzh

18. CALENDRIER SCOLAIRE 2025-26



ZONE A Besançon, Bordeaux, Clermont-Ferrand, Dijon, Grenoble, Limoges, Lyon, Poitiers.
ZONE B Aix-Marseille, Amiens, Lille, Nancy-Metz, Nantes, Nice, Normandie, Orléans-Tours, Reims, **Rennes**, Strasbourg.
ZONE C Créteil, Montpellier, Paris, Toulouse, Versailles.

	ZONE A	ZONE B	ZONE C
Rentrée des élèves	Reprise des cours : <u>lundi 1^{er} sept. 2025</u>		
Vacances de la Toussaint	Fin des cours : samedi 18 oct. 2025 Reprise des cours : <u>lundi 3 nov. 2025</u>		
Vacances de Noël	Fin des cours : samedi 20 déc. 2025 Reprise des cours : <u>lundi 5 jan. 2026</u>		
Vacances d'hiver	Fin des cours : samedi 7 fév. 2026	Fin des cours : samedi 14 fév. 2026	Fin des cours : samedi 21 fév. 2026
	Reprise des cours : <u>lundi 23 fév. 2026</u>	Reprise des cours : <u>lundi 2 mars 2026</u>	Reprise des cours : <u>lundi 9 mars 2026</u>
Vacances de Pâques	Fin des cours : samedi 4 avr. 2026	Fin des cours : samedi 11 avr. 2026	Fin des cours : samedi 18 avr. 2026
	Reprise des cours : <u>lundi 20 avr. 2026</u>	Reprise des cours : <u>lundi 27 avr. 2026</u>	Reprise des cours : <u>lundi 4 mai 2026</u>
Vacances d'été	Fin des cours : <u>samedi 4 juil. 2026</u>		



19. CONTACTS UTILES

Maison de l'Enfance

12 Ruelle des Écoles - 35160 MONTFORT-SUR-MEU
02 23 43 57 64 montfort.famille@montfort-sur-meu.bzh

ALSH TI-Koban

Julia ORAIN

12 Ruelle des Écoles - 35160 MONTFORT-SUR-MEU
02 23 43 57 64 ou 06 85 57 51 59 accueildeloisirs.direction@montfort-sur-meu.bzh

Restauration scolaire

Nicolas GARNIER

02 99 09 04 45
restauration.scolaire@montfort-sur-meu.bzh

Cap'Jeunes et école omnisports

Julie FOUQUET

Ruelle du Château - 35160 MONTFORT-SUR-MEU
06 63 27 70 99 julie.fouquet@montfort-sur-meu.bzh

Coordinatrices TAP

Aline BERTHELOT (Pays Pourpré)

02 23 43 57 64

Pauline FEJEAN (Moulin-à-Vent)

tap@montfort-sur-meu.bzh

École Maternelle du Pays Pourpré

8 Ruelle des Écoles
35160 Montfort-sur-Meu
Anne-Gaëlle VALY
02 99 09 07 47
ecole.0350361C@ac-rennes.fr

École élémentaire du Pays Pourpré

8 Ruelle des Écoles
35160 Montfort-sur-Meu
Émilie GALIPOT
02 99 09 07 47
ecole.0351020U@ac-rennes.fr

École Maternelle du Moulin-à-Vent

Boulevard Surcouf
35160 Montfort-sur-Meu
Sophie ERNOULT
02 99 09 25 94
ecole.0352182g@ac-rennes.fr

École élémentaire du Moulin-à-Vent

Boulevard Surcouf
35160 Montfort-sur-Meu
Justine CADO
02 99 09 25 52
ecole.0352175z@ac-rennes.fr

Saison Culturelle

Cécile HAMER

07 86 67 16 26 / billetterie@montfort-sur-meu.bzh

CCAS de Montfort-sur-Meu

02 99 09 00 17
actionsociale@montfort-sur-meu.bzh

Suivez l'actualité de votre commune en direct sur :

- Portail F@mille
- Facebook Cap'Jeunes et Ville de Montfort-sur-Meu
- Instagram Cap'Jeunes Montfort
- Application Mon Village

20. NOTES



Réalisation : Services Affaires scolaires - Enfance Jeunesse et Communication de la Ville de Montfort-sur-Meu.